

Avenue des Saisons, 42 à 1050 Ixelles  
02/660.21.21

**Ixelles (réf 2293 B): Très agréable rez-de-chaussée commercial.**



Ixelles (réf 2293 B): Très agréable rez-de-chaussée commercial pour commerce d'objets OU bureau uniquement, PAS d'HORECA! Possibilité de faire un appart de 1ch et d'agrandir! Surface de 55 m² bien agencé comprenant une grande pièce à front de rue avec vitrine de 4 mètres + volet, une pièce bureau à l'arrière, Espace cuisine semi-équipée, wc séparé avec lave-main, beau jardin avec terrasse de 92 m². Une grande pièce de cave de 22 m². Chauffage central mazout. Parking aisé sur la Place. Loué actuellement ET SERA LIBRE EN DECEMBRE 2022. Infos & Visites Century 21 Boondael 02/660.21.21 OU [www.century21boondael.be](http://www.century21boondael.be)

**Infos & Visites Century 21 Boondael 02/660.21.21  
OU [www.century21boondael.be](http://www.century21boondael.be)**

**Prix : 249.000 €**

**Avenue Général Dossin de Saint Georges, 24 à 1050 Ixelles**

Century 21 Louise Tél : 02 360 10 10 Site web : [http:// www.century21.be](http://www.century21.be)  
Email : [info@century21boondael.be](mailto:info@century21boondael.be)

Chaque agence est juridiquement et financièrement indépendante.  
Ce document est remis à titre informatif et non contractuel.

Avenue des Saisons, 42 à 1050 Ixelles  
02/660.21.21

### Informations générales :

- Jardin : Oui
- Exposition :
- Type de cuisine : Aménagée
- Type de chauffage : Gaz
- Année de construction :
- Revenu cadastral : 1.618 €
- Charges mensuelles : 175 € - 195 €

### Surfaces :

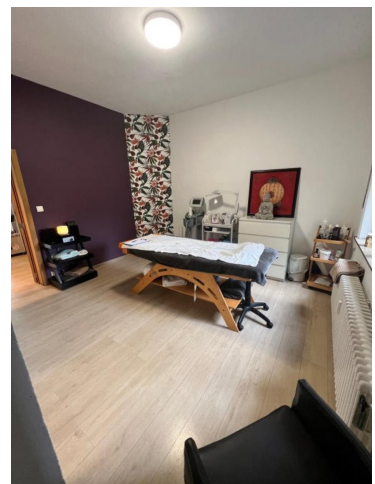
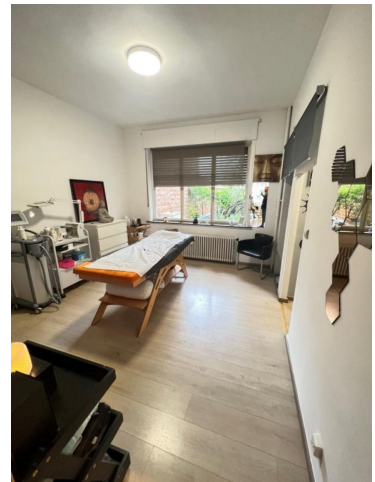
- Surface habitable : 55 m<sup>2</sup>
- Surface jardin : 90 m<sup>2</sup>

### Photos :





Avenue des Saisons, 42 à 1050 Ixelles  
 02/660.21.21



Avenue des Saisons, 42 à 1050 Ixelles  
 02/660.21.21

