

Avenue des Saisons, 42 à 1050 Ixelles
02/660.21.21

Rez commercial - cimetière IXL - TOP SITUATION



Ixelles (réf 2289 B) Super endroit de passage QUARTIER ULB - beau rez commercial de 60 m² (ancien coiffeur) - LIBRE 01-09-2022 - PAS HORECA - Chaudière individuelle gaz - Infos & Visites : Century 21 Boondael 02/660.21.21 OU www.century21boondael.be

**Infos & Visites Century 21 Boondael 02/660.21.21
OU www.century21boondael.be**

Loyer : 1.990 € + 150 € de charges

Avenue Brillat-Savarin, 10 à 1050 Ixelles

Century 21 Louise Tél : 02 360 10 10 Site web : [http:// www.century21.be](http://www.century21.be)

Email : info@century21boondael.be

Chaque agence est juridiquement et financièrement indépendante.
Ce document est remis à titre informatif et non contractuel.

Avenue des Saisons, 42 à 1050 Ixelles
02/660.21.21

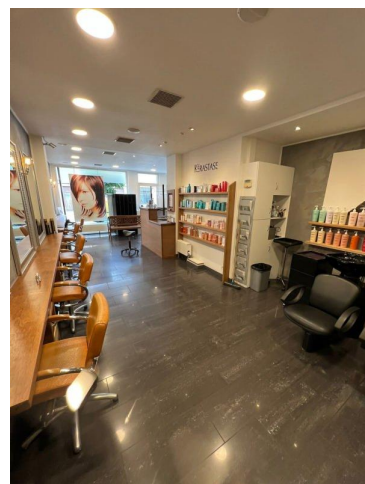
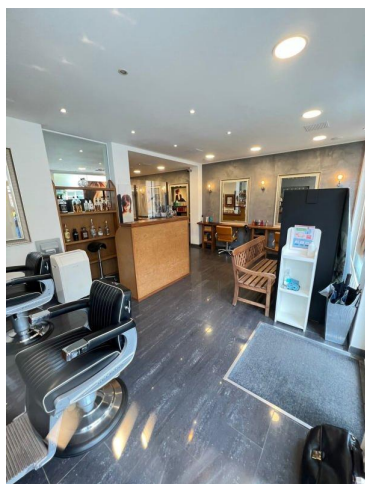
Informations générales :

- Nombre de chambre :
- Nombre de salle de bains :
- Garage / Parking : /
- Terrasse :
- Jardin :
- Exposition :
- Type de cuisine : Aménagée
- Type de chauffage : Gaz
- Année de construction :

Surfaces :

- Surface habitable : 60 m²
- Surface terrasse : m²
- Surface jardin : m²

Photos :



Avenue des Saisons, 42 à 1050 Ixelles
 02/660.21.21

