

Avenue des Saisons, 42 à 1050 Ixelles  
02/660.21.21

## Ixelles (réf 2179 B) : Appartement à rénover



Ixelles (réf 2179 B) : Appartement d'une surface de 90 m<sup>2</sup>, à proximité du cimetière d'Ixelles, à rénover, sis au 2<sup>ème</sup> étage comprenant un hall d'entrée - une cuisine non équipée - salon avec salle à manger - office - 2 chambres - salle de bains - cave. LIBRE DE SUITE! (Provision de charges mensuelles couvrent : gestion, électricité des communs, entretien, ascenseur, provision de chauffage). Faire offre à partir de 235.000 euros sous réserve d'acceptation des propriétaires.

**Infos & Visites Century 21 Boondael 02/660.21.21  
OU [www.century21boondael.be](http://www.century21boondael.be)**

**Prix : 235.000 €**

**Avenue de la Couronne, 442 à 1050 Ixelles**

Century 21 Louise Tél : 02 360 10 10 Site web : [www.century21.be](http://www.century21.be)

Email : [info@century21boondael.be](mailto:info@century21boondael.be)

Chaque agence est juridiquement et financièrement indépendante.

Ce document est remis à titre informatif et non contractuel.

Avenue des Saisons, 42 à 1050 Ixelles  
02/660.21.21

### Informations générales :

- Nombre de chambre : 2
- Nombre de salle de bains : 1
- Garage / Parking : non
- Type de chauffage : Gaz
- Charges mensuelles : 285 € + 70 euros sur 10 ans pour travaux de stabilité

### Surfaces :

- Surface habitable : 90 m²

### Détails :

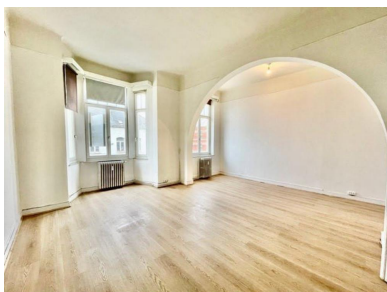
#### 2ème étage:

- 2 Chambres Chambre 1 : 3,20 m x 4,03 m = 12,89 m² Chambre 2 : 4,40 m x 2,87 m = 12,62 m²
- Cuisine 2,79 m x 3,16 m = 8,81 m² + 1,49 m² = 10,30 m²
- Hall Hall d'entrée : 3,98 m x 2,04 m = 8,12 m² Couloir : 7 m² + placard de 1,38 m²
- Salle de bains 4,40 m x 2,55 m = 11,22 m²

#### 2ème étage (suite):

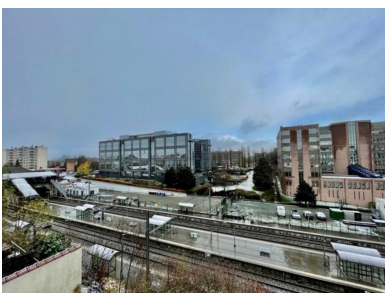
- Salon 5,72 m x 4,85 m = 27,74 m²
- WC 0,90 m x 1,30 m = 1,17 m²

### Photos :





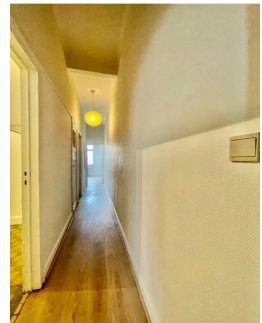
Avenue des Saisons, 42 à 1050 Ixelles  
02/660.21.21



Century 21 Louise Tél : 02 360 10 10 Site web : [www.century21.be](http://www.century21.be)  
Email : [info@century21boondael.be](mailto:info@century21boondael.be)  
Chaque agence est juridiquement et financièrement indépendante.  
Ce document est remis à titre informatif et non contractuel.



Avenue des Saisons, 42 à 1050 Ixelles  
02/660.21.21



Century 21 Louise Tél : 02 360 10 10 Site web : [www.century21.be](http://www.century21.be)  
Email : [info@century21boondael.be](mailto:info@century21boondael.be)

Chaque agence est juridiquement et financièrement indépendante.  
Ce document est remis à titre informatif et non contractuel.