

Avenue des Saisons, 42 à 1050 Ixelles  
02/660.21.21

## Ixelles réf 2162 B - Duplex 3 chambres



Ixelles - (réf 2162 B) - Superbe Triplex à rénover idéal pour un investissement. Très lumineux dans un petit immeuble avec de faibles charges. Idéalement situé proche de Flagey, du campus Léonard de Vinci, des grands axes et de toutes les commodités. Calme et spacieux, il est situé aux 1er et 2ème étage ( + petite mezzanine). Il comprend un hall d'entrée, un séjour de 20 m2, une cuisine super équipée et un WC au premier, 3 chambres à coucher, un hall de nuit et une salle de bain avec WC au second. Petite cave au sous-sol. Le chauffage est au gaz. LIBRE A L'ACTE. PEB = G. Charges peu élevées. Opportunité unique à saisir, visitez sans plus tarder...,

**Infos & Visites Century 21 Boondael 02/660.21.21  
OU [www.century21boondael.be](http://www.century21boondael.be)**

**Prix : 329.900 €**

**Rue des Deux Ponts, 40 à 1050 Ixelles**

Century 21 Louise Tél : 02 360 10 10 Site web : [www.century21.be](http://www.century21.be)

Email : [info@century21boondael.be](mailto:info@century21boondael.be)

Chaque agence est juridiquement et financièrement indépendante.

Ce document est remis à titre informatif et non contractuel.

Avenue des Saisons, 42 à 1050 Ixelles  
02/660.21.21

### Informations générales :

- Nombre de chambre : 3
- Nombre de salle de bains : 1
- Type de cuisine : Equipée et aménagée
- Type de chauffage : Gaz
- Revenu locatif mensuel : 1000€

### Surfaces :

- Surface habitable : 100 m²

### Détails :

#### 1ère étage:

- Cuisine = 7,10 m²
- Hall = 4,30 m²
- Salle à manger = 19,40 m²
- Séjour = 13,40 m²

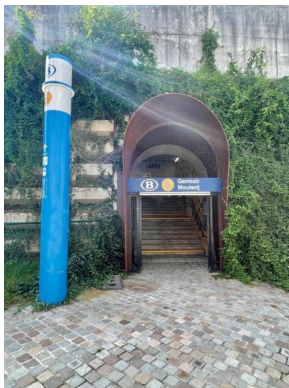
#### 2ème étage:

- Chambre = 10,50 m² + = 17,8 m² + = 12,65 m²

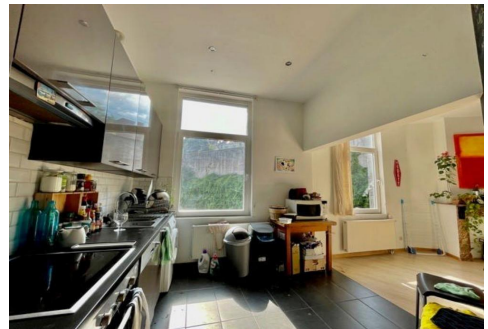
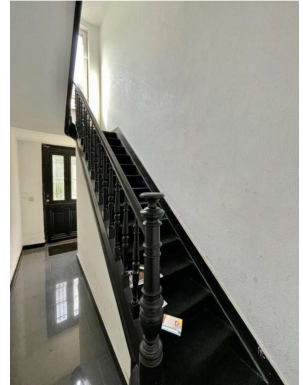
#### 2ème étage (suite):

- Salle de bain = 3,75 m²
- WC = 1,52 m²

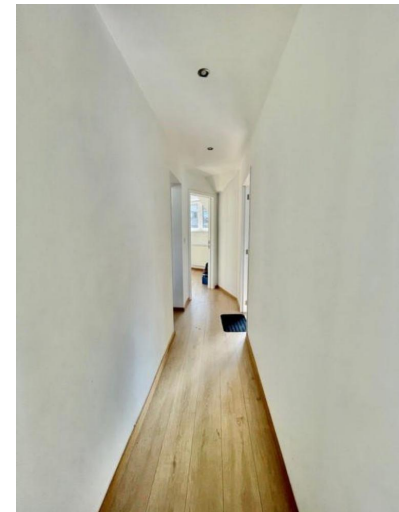
### Photos :



Avenue des Saisons, 42 à 1050 Ixelles  
 02/660.21.21

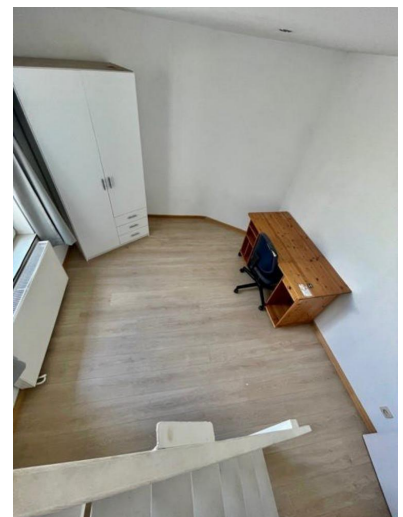
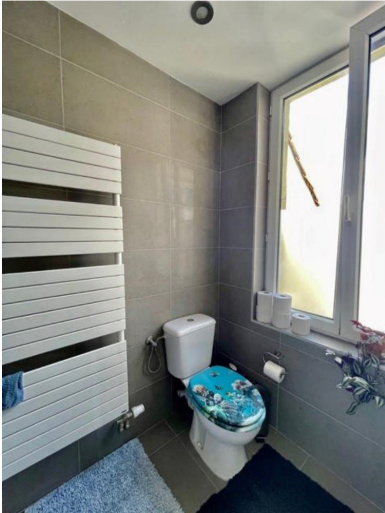


Avenue des Saisons, 42 à 1050 Ixelles  
 02/660.21.21





Avenue des Saisons, 42 à 1050 Ixelles  
02/660.21.21



Avenue des Saisons, 42 à 1050 Ixelles  
02/660.21.21

