

Avenue des Saisons, 42 à 1050 Ixelles  
02/660.21.21

## **référence 2131 B - Appartement 1 chambre à Saint-Gilles**



Au 1er étage d'un immeuble avec de faible charges communes, magnifique appartement 1 chambre spacieux et très lumineux disposé de la manière suivante : hall d'entrée avec cuisine ouverte au gaz, un grand séjour avec un balcon, une chambre séparée avec une salle de douche et WC. A proximité des transports (3-4-81-48-97-N12), à 10 min à pied du parc de Foret, 20 min à pied du parc Duden, 7 min à pied du Parvis de Saint-Gilles, 5 min à pied des commerces, 5 min à pied de la piscine communal. PEB : ...  
Informations et visites au 0491/19.73.57 ou +32 (0)2.660.21.21 - [info@century21boondael.be](mailto:info@century21boondael.be)

**Infos & Visites Century 21 Boondael 02/660.21.21  
OU [www.century21boondael.be](http://www.century21boondael.be)**

**Prix : 250.000 €**

**Rue Gustave Defnet, 18 à 1060 Saint Gilles**

Century 21 Louise Tél : 02 360 10 10 Site web : [www.century21.be](http://www.century21.be)  
Email : [info@century21boondael.be](mailto:info@century21boondael.be)

Chaque agence est juridiquement et financièrement indépendante.  
Ce document est remis à titre informatif et non contractuel.

Avenue des Saisons, 42 à 1050 Ixelles  
02/660.21.21

### Informations générales :

- Nombre de chambre : 1
- Nombre de salle de bains : 1
- Terrasse : Oui
- Type de chauffage : Gaz
- Revenu cadastral : €
- Revenu locatif : €
- Charges mensuelles : €

### Surfaces :

- Surface habitable : 50m<sup>2</sup>
- Surface terrasse : 2 m<sup>2</sup>

### Détails :

#### 1ère étage:

- Chambre
- Cuisine
- Hall
- Salle de bains
- Séjour
- WC

#### Pièces diverses (suite):

- Balcon
- Cave

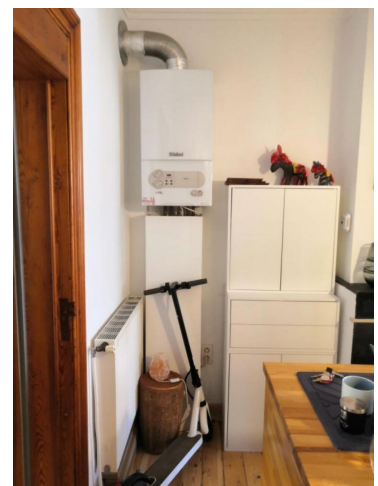
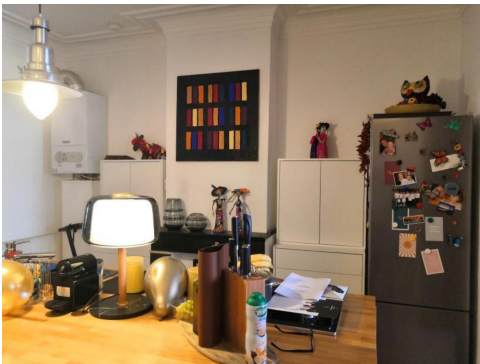
#### Equipements Electrique:

- Interphone

### Photos :

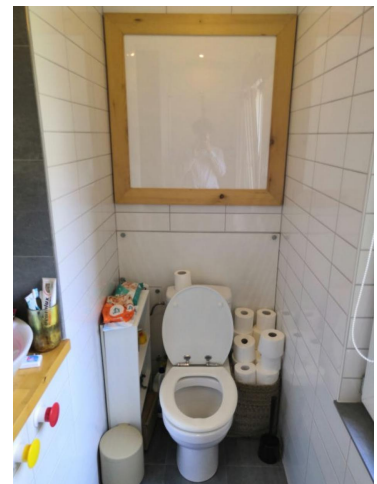
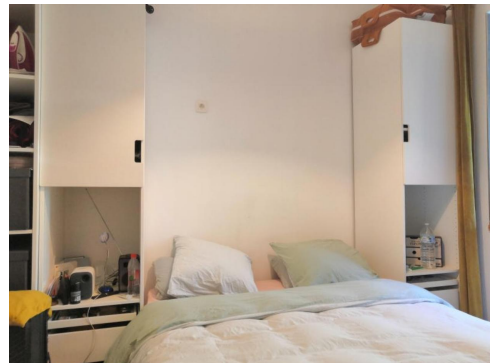


Avenue des Saisons, 42 à 1050 Ixelles  
02/660.21.21





Avenue des Saisons, 42 à 1050 Ixelles  
02/660.21.21



Avenue des Saisons, 42 à 1050 Ixelles  
02/660.21.21

