

Avenue des Saisons, 42 à 1050 Ixelles  
02/660.21.21

## **Ixelles (réf 2024 B) Proche de l'auberge de Boondael**



Ixelles (réf 2024 B) : Quartier AUBERGE DE BOONDAEL - Agréable appartement de 1 chambre en excellent état et libre LE 15 MARS 2021. Hall d'entrée - salon en parquet - cuisine semi-équipée (tack électrique - frigo - évier - meuble) - 1 chambre avec penderie encastrée sur mesure - salle de bain avec wc et raccord pour machine à laver - 1 cave - 1 belle terrasse S-E. PEB = E.

**Infos & Visites Century 21 Boondael 02/660.21.21  
OU [www.century21boondael.be](http://www.century21boondael.be)**

**Prix : 600 €**

**Square du Vieux Tilleul, 2 à 1050 Ixelles**

Century 21 Boondael Tél : 02 660 21 21 Site web : [www.century21.be](http://www.century21.be)  
Email : [info@century21boondael.be](mailto:info@century21boondael.be)

Chaque agence est juridiquement et financièrement indépendante.  
Ce document est remis à titre informatif et non contractuel.

Avenue des Saisons, 42 à 1050 Ixelles  
02/660.21.21

### Informations générales :

- Affectation du bien : APPARTEMENT DE 1 CHAMBRE
- Nombre de chambre : 1
- Nombre de salle de bains : 1
- Garage / Parking : /
- Terrasse : OUI sud-est
- Type de cuisine : Semi équipée
- Type de chauffage : central Mazout avec calorimètres

- Charges mensuelles : 120 €

### Surfaces :

- Surface habitable : 45 m<sup>2</sup>
- Surface terrasse : 10 m<sup>2</sup>

### Détails :

#### 1ère étage:

- Chambre avec penderie encastrée : 3,30 X 2,50 = 9 m<sup>2</sup>
- Cuisine semi-équipée (tack électrique, frigo, évier, meuble) 2,69 m<sup>2</sup>
- Hall d'entrée 1,44 m<sup>2</sup>
- Salle de bains bain + lavabo + wc + raccord pour machine à laver 3,18 m<sup>2</sup>
- Salon en parquet : 3,75 X 3,90 = 14,63 m<sup>2</sup>

#### Pièces diverses:

- Cave n°23

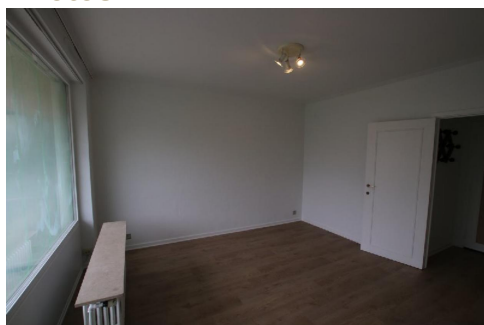
#### Pièces diverses (suite):

- Terrasse 1,35 X 7,90 = 10,67 m<sup>2</sup>

#### Certifications:

- Emissions CO2 64 Kg Co2m<sup>2</sup>an
- Numéro de certificat PEB 20170924-0000512692-01-6
- Prestation énergétique 248 Kwh
- Total énergie primaire 9.910 kwh/an

### Photos :



Avenue des Saisons, 42 à 1050 Ixelles  
02/660.21.21

