

Avenue des Saisons, 42 à 1050 Ixelles
02/660.21.21

Ixelles (réf 2021 B) : Appartement une chambre dans une maison de maître



Ixelles (réf 2021 B)

Proximité Flagey et F. Coq, appartement une chambre avec terrasse sis dans une maison de maître entièrement rénovée avec goût, comprenant : un large séjour, un carrelage magnifique et atypique dans tous l'appartement, une salle à manger attenante à la cuisine super équipée, une salle de bains avec baignoire et une toilette. Chaudière individuelle au gaz. Avec peu de charges.

Actuellement loué au prix de 695 € + 45 € pour les charges.

A voir rapidement !

**Infos & Visites Century 21 Boondael 02/660.21.21
OU www.century21boondael.be**

Prix : 279.000 €

Chaussée d'Ixelles, 208 à 1050 Ixelles

Avenue des Saisons, 42 à 1050 Ixelles
02/660.21.21

Informations générales :

- Affectation du bien : Appartement 1 Chambre
- Nombre de chambre : 1
- Nombre de salle de bains : 1
- Terrasse : 3,39 m x 3,50 m
- Exposition :
- Type de cuisine : Equipée
- Type de chauffage : Individuel Gaz
- Année de construction : -1
- Charges mensuelle : 45 €

Surfaces :

- Surface habitable : 80 m²
- Surface terrasse : 3,39 m x 3,50 m = 11,86 m²

Détails :

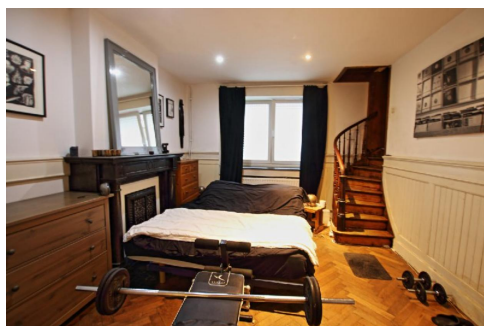
Sous Sol:

- Chambre carrelage d'époque au sol : 4,45 m x 4 m = 17,8 m²
- Cuisine super équipée, carrelage sol et mur : 2,37 m x 3,65 m = 8,65 m²
- Salle à manger carrelage au sol : 3,04 m x 3,65 m = 11,09 m²

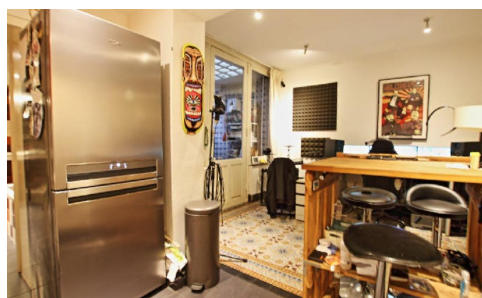
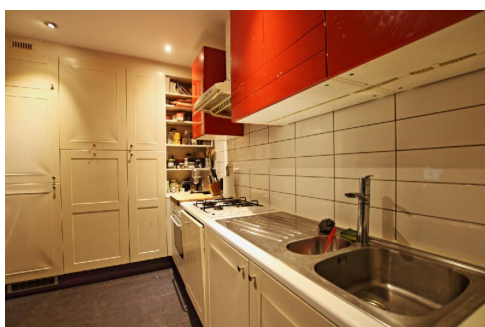
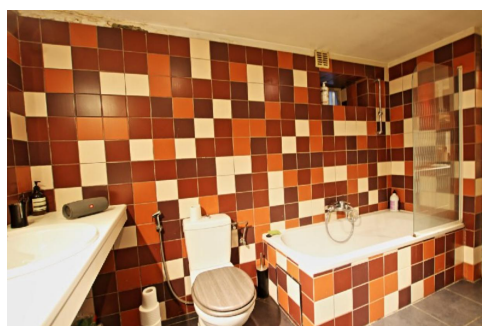
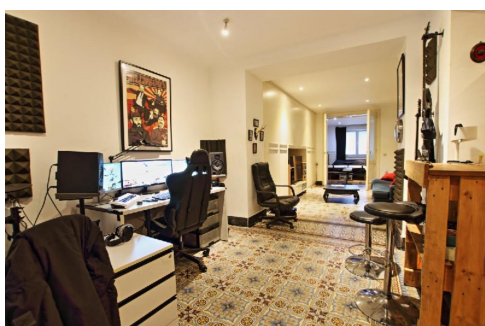
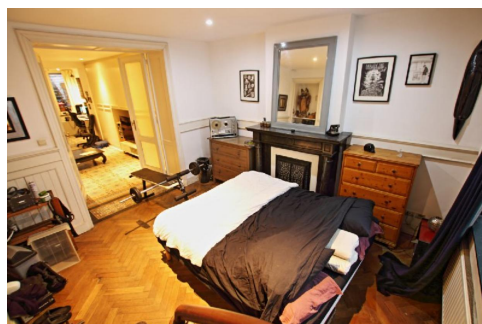
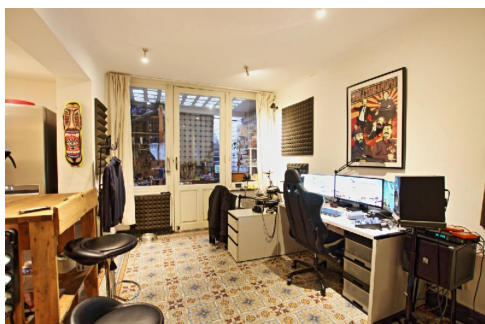
Sous Sol (suite):

- Salle de bains baignoire, meuble lavabo, carrelage sol et mur : 3,93 m x 2,31 m = 9,07 m²
- Séjour carrelage d'époque au sol : 4 m x 4,86 m = 19,44 m²

Photos :



Avenue des Saisons, 42 à 1050 Ixelles
 02/660.21.21



Avenue des Saisons, 42 à 1050 Ixelles
02/660.21.21

Plan :

