

Avenue des Saisons, 42 à 1050 Ixelles
02/660.21.21

Quartier CHASSE - Maison avec grand jardin



Etterbeek (réf 1997 B) : Bonne maison UNIFAMILIALE saine mais A RENOVER - 4 chambres - 180 m² habitables - beau terrain de 2 Ares 27 Ca (rare) - hall d'entrée - salon (2 pièces en enfilades) et salle à manger - 2 cuisines semi-équipée - 2 salles de bains - 3 pièces de cave - chauffage central mazout - châssis simple et double vitrage avec volet au rez - beau grand jardin orienté Sud-Est! PEB = G.

**Infos & Visites Century 21 Boondael 02/660.21.21
OU www.century21boondael.be**

Prix : 520.000 €

Rue des Moissonneurs, 46 à 1040 Etterbeek

Century 21 Boondael Tél : 02 660 21 21 Site web : www.century21.be
Email : info@century21boondael.be

Chaque agence est juridiquement et financièrement indépendante.
Ce document est remis à titre informatif et non contractuel.

Avenue des Saisons, 42 à 1050 Ixelles
02/660.21.21

Informations générales :

- Affectation du bien : Maison
- Largeur façade : 5 m
- Nombre de chambres : 4
- Nombre de salle de bains : 2
- Garage / Parking : /
- Terrasse : oui
- Jardin : oui
- Exposition : Sud Est
- Type de cuisines : Equipement de base
- Type de chauffage : Mazout
- Année de construction : 1918
- Revenu cadastral : 1.224 €

Surfaces :

- Surface habitable : 180 m²
- Surface terrasse : 10 m²
-

Détails :

RDC:

- Cuisine 3,06 x 1,93 = 5,91 m² équipement de base avec carrelage ancien
- Hall 1,08 x 4,32 = 4,67 m² + hall escalier 1,68 x 4,05 = 6,82 m²
- Salle à manger 4,67 x 4,21 = 19,71 m² carrelage au sol + Feu Ouvert
- Salle de bains 1,96 x 2,20 = 4,33 m² au fond (après la cuisine du rez)
- Salon pièce avant (côté rue) : 3,43 x 4,19 = 14,42 m² en parquet au sol + pièce milieu : 2,94 x 4,37 = 12,88 m² en parquet
- WC séparé : 1,03 x 0,94 = 0,99 m²

1ère étage:

- 2 Chambres chambre avant (côté rue) : 4,64 x 3,97 = 18,47 m² - chambre arrière : 4,22 x 4,74 = 20,04 m² - pièce milieu : 2,94 x 4,44 = 13,06 m²
- Cuisine 1,99 x 2,46 = 4,92 m²
- Salle de bains 1,80 x 2,14 = 3,87 m²

2ème étage:

- Chambre avant (côté rue) : 4,67 x 4,03 = 18,84 m²
- Grenier aménagé avec mezzanine à aménager en chambre : 4,19 x 2,95 = 12,37 m²

Sous Sol:

- 3 Cave 1 pièce chaufferie - 1 pièce avec cuve à mazout - ancienne cave à charbon

Pièces diverses:

- Terrasse 2,38 x 4,56 (10,87) citerne eau de pluie

Terrain:

- Cloturé

Terrain (suite):

- Jardin

Equipements divers:

- Cheminée
- Volet au rez avant & au rez arrière

Fenêtres:

Avenue des Saisons, 42 à 1050 Ixelles
02/660.21.21

- Bois au rez avant : simple vitrage en bois avec volet - au rez arriere en bois double vitrage avec volet
- PVC en façade avant au 1er et au 2ème étage

Toiture:

- Tuiles non isolé

Sol:

- Plancher sous tapis et sous vinyle

Revêtement mural:

- Fibre
- Papier-peint

Services:

- Bus
- Centre commercial
- Club sportif
- Commerces
- Crèche
- Ecole
- Super marché

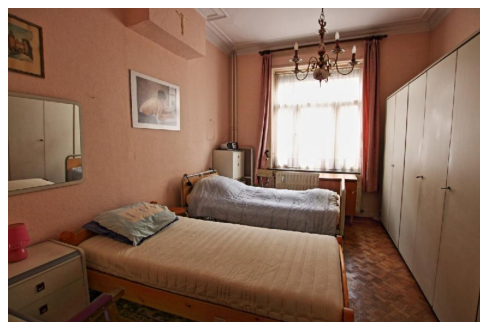
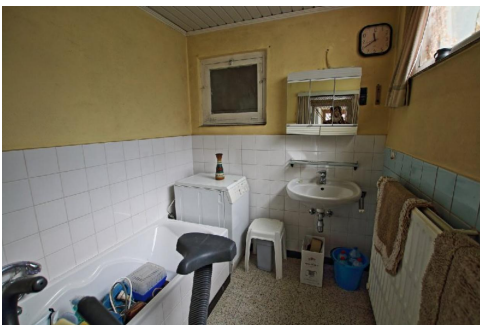
Vue:

- Vue sur jardin à l'arrière

Photos :



Avenue des Saisons, 42 à 1050 Ixelles
02/660.21.21





Avenue des Saisons, 42 à 1050 Ixelles
02/660.21.21

