

CENTURY 21SM

Appartement A LOUER



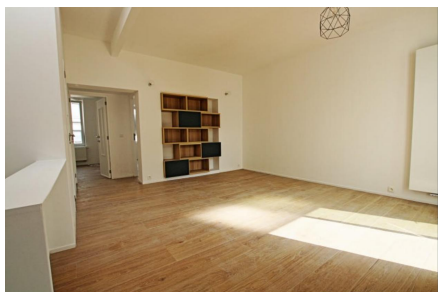
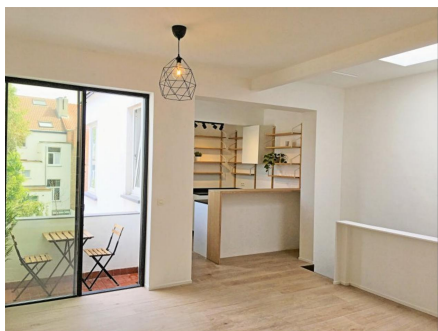
Ixelles (réf 1848 B) :

Réf 1848 B : Splendide ppartement 3 chambres entièrement rénové, salon, cuisine ouverte neuve équipée, salle de douche lumineuse, WC séparé, première occupation, charment et lumineux. 80m² plus terrasse orientée sud au 3ème étage entre quartier ULB et Flagey dans un petit immeuble sans charges.

Rue calme à proximité d'un supermarché et de nombreux commerces.

Idéalement desservi en transports en communs et tout près de la gare d'Etterbeek. Une cave. Loyer 1050 euros (sans charge commune). Info

& Visites 02/660.21.21 et
www.century21boondael.be



Loyer : 1 050 €