

Watermael-Boitsfort (réf 1742 B) : Bel appartement de 3 chambres avec terrasse à louer



Watermael-Boitsfort (réf 1742 B) : Quartier BRILLANT - MARTIN PÊCHEUR. Bel appartement de 3 chambres à louer à 1250 € + 180 € de charges (provision de chauffage, provision d'eau, parties communes), possibilité de louer un garage/box DOUBLE pour 150 € / mois. L'appartement est composé comme suit : hall d'entrée, living lumineux avec terrasse, belle cuisine équipée, salle de bains, wc séparé, 3 chambres avec terrasse, débarras. PEB = D - Infos et visites : Century 21 Boondael & Louise au 02/660.21.21 ou sur www.century21boondael.be pour d'autres biens.

**Infos & Visites Century 21 Boondael 02/660.21.21
OU www.century21boondael.be**

Loyer : 1.150 € + 180 € de charges

Avenue du Martin Pêcheur, 48 à 1170 Watermael-Boitsfort

Avenue des Saisons, 42 à 1050 Ixelles
02/660.21.21

Rue Lesbroussart, 56 à 1050 Ixelles
02/360.10.10

Informations générales :

- Nombre de chambre : 3
- Garage / Parking : 2
- Type de cuisine : Equipée et aménagée
- Type de chauffage : Gaz

Détails :

3ème étage:

- 3 Chambres 1 : 13,53 m² 2 : 11,9 m² 3 : 9,43 m²
- Cuisine 9,5 m²
- Hall
- Salle de bains

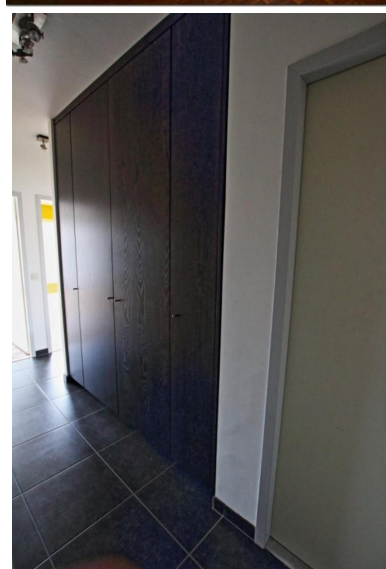
3ème étage (suite):

- Séjour 29,4 m²
- WC

Photos :



Avenue des Saisons, 42 à 1050 Ixelles
02/660.21.21



Rue Lesbroussart, 56 à 1050 Ixelles
02/360.10.10

