

**Ixelles (1178 B) - Superbe maison unifamiliale 5 chambres  
avec garage, cour et jardin**



Ixelles (réf 1178 L) : A proximité de l'hôpital d'Ixelles et de la place Flagey - Superbe maison unifamiliale en très bon état comprenant 5 chambres, hall, salon, salle à manger, cuisine équipée (hotte, four, frigo, micro-onde, taque électrique, lave vaisselle), 3 salles de bains, 2 terrasses (1er et 2ème étage), une grande cour menant vers un jardin avec abri, grand garage avec porte automatique. Sous-sol aménagé actuellement en studio (possibilité de cabinet profession libérale).  
Infos & Visites Century 21 Boondael 02/660.21.21 ou [www.century21boondael.be](http://www.century21boondael.be)

**Infos & Visites Century 21 Boondael 02/660.21.21  
OU [www.century21boondael.be](http://www.century21boondael.be)**

**Prix : 750.000 €**

**Rue Juliette Wytsman, 27 à 1050 Ixelles**

### Informations générales :

- Affectation du bien : maison unifamiliale d'habitation
- Nombre de chambre : 5
- Nombre de salle de bains : 3
- Garage : 1
- Terrasses : 2
- Jardin : Oui
- Exposition : Sud Ouest
- Type de cuisine : Aménagée et équipée
- Type de chauffage : central au Gaz
- Revenu cadastral : 2.159 €
- Précompte immobilier annuel : 1.582 €

### Surfaces :

- Surface habitable : 300 m<sup>2</sup>
- Surface terrasse : 70 m<sup>2</sup>
- Surface jardin : 180 m<sup>2</sup>

### Détails :

#### RDC:

- Cuisine (carrelage, cuisine full équipée : hotte, taque électrique, grand frigo, lave-vaisselle, évier, plan de travail, four, micro-onde)
- Hall donnant accès aux escaliers et au sous-sol
- Salle à manger (parquet, cheminée décorative)
- Salon

#### 1ère étage:

- 2 Chambres (parquet)
- Salle de bains avec accès par la 1ère chambre (grand bain, grande douche, meuble 2 éviers, carrelage au sol)

#### 2ème étage:

- 2 Chambres (parquet)
- Salle de bains avec accès par la hall et par la 2ème chambre

#### Grenier:

- Chambre (parquet) ou petit appartement/studio (éventuellement possible de séparer au niveau compteur)

#### Sous Sol :

- Arrière-cuisine (four, évier, frigo)
- Bureau
- Salle de bains (douche, wc, évier)
- Pièce avant salon avec coin à dormir (studio éventuellement possible de séparer au niveau compteur)

#### Pièces diverses:

- Garage avec une belle hauteur de plafond pour 1 voiture+ Raccordement machine à laver, sèche linge
- 2 terrasses : 1er étage, 2ème étage avec vue côté cour, jardin

#### Dépendances:

- Abri de jardin

#### Terrain:

- Cour
- Jardin





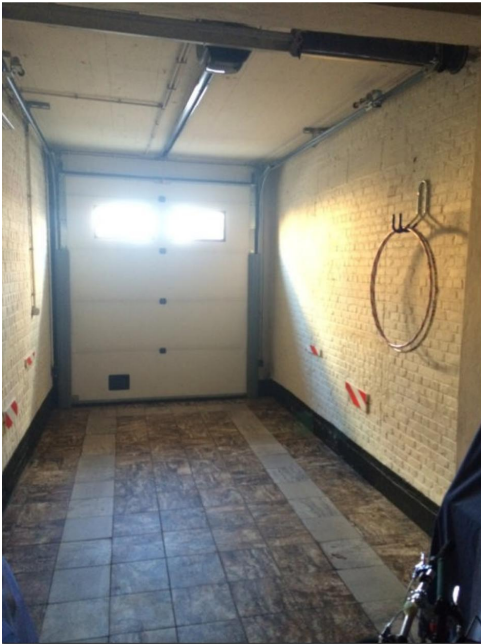
Avenue des Saisons, 42 à 1050 Ixelles  
02/660.21.21



Rue Lesbroussart, 56 à 1050 Ixelles  
02/360.10.10



Avenue des Saisons, 42 à 1050 Ixelles  
02/660.21.21



Rue Lesbroussart, 56 à 1050 Ixelles  
02/360.10.10

