

Avenue des Saisons, 42 à 1050 Ixelles  
02/660.21.21

**Ixelles - Réf. 2770 B : Commerce idéalement situé à deux pas de la place Flagey.**



Ixelles - Réf. 2770 B : Commerce idéalement situé à deux pas de la place Flagey. En plein cœur d'Ixelles, à proximité immédiate du quartier européen et des transports en commun, superbe surface commerciale de 110 m² entièrement rénovée au niveau des techniques. Actuellement exploitée comme librairie et sandwicherie, elle offre de nombreuses possibilités d'aménagement selon votre projet. Le bien dispose d'un système de chauffage et d'air conditionné indépendant, garantissant un confort optimal toute l'année. Une opportunité rare dans un quartier très recherché. Infos & visites : Century 21 Boondael – 02/660.21.21 ou sur [www.century21boondael.be](http://www.century21boondael.be)

**Infos & Visites Century 21 Boondael 02/660.21.21  
OU [www.century21boondael.be](http://www.century21boondael.be)**

**Prix : 295.000 €**

**Avenue de la Couronne, 1 à 1050 Ixelles**

Avenue des Saisons, 42 à 1050 Ixelles  
02/660.21.21

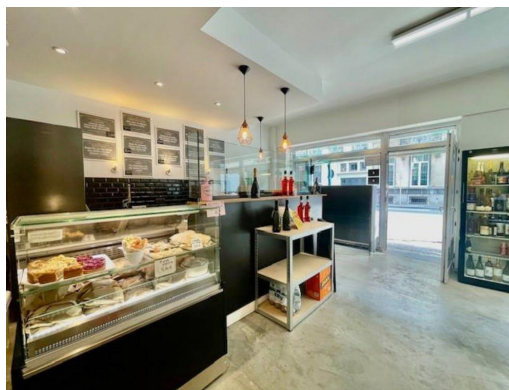
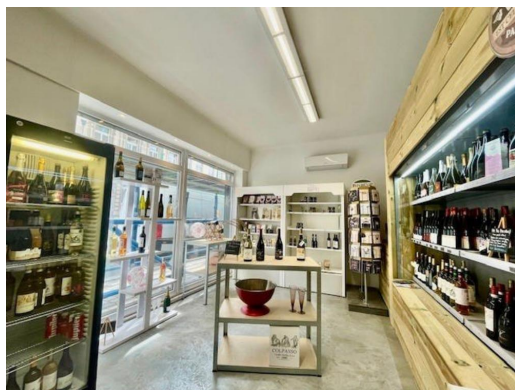
### Informations générales :

- Affectation du bien :
- Hauteur plafond :
- Largeur façade :
- Nombre de chambre :
- Nombre de salle de bains :
- Garage / Parking : /
- Terrasse :
- Jardin :
- Exposition :
- Type de cuisine : Aménagée
- Type de chauffage :
- Année de construction :
- Revenu cadastral : €
- Revenu locatif mensuel :
- Charges mensuelles : €

### Surfaces :

- Surface habitable : 110 m<sup>2</sup>
- Surface terrasse : m<sup>2</sup>
- Surface jardin : m<sup>2</sup>

### Photos :





Avenue des Saisons, 42 à 1050 Ixelles  
02/660.21.21



Avenue des Saisons, 42 à 1050 Ixelles  
02/660.21.21





Avenue des Saisons, 42 à 1050 Ixelles  
 02/660.21.21

