

Avenue des Saisons, 42 à 1050 Ixelles  
02/660.21.21

## Edmond Machtens



Molenbeek-Saint-Jean (réf 2748 B) : Agréable appartement très lumineux de 1 chambre dans un immeuble récent (2000). Au 8ème/9 étages, Hall d'entrée, beau salon carrelé avec cuisine ouverte (frigo - tack vitro - lave-vaisselle - évier- four - meuble) PAS DE CONGELATEUR (possible d'en mettre un dans la buanderie!) et buanderie séparée, terrasse Plein SUD, chambre et salle de douche avec wc.

Cave n°38. Actuellement loué. PEB= D-. 1 cave. Infos & Visites Century 21 Boondael 02/660.21.21 OU [www.century21boondael.be](http://www.century21boondael.be)

**Infos & Visites Century 21 Boondael 02/660.21.21  
OU [www.century21boondael.be](http://www.century21boondael.be)**

**Prix : 165.000 €**

**Boulevard Edmond Machtens, 174 à 1080 Molenbeek**

Century 21 Boondael Tél : 02 660 21 21 Site web : [http:// www.century21.be](http://www.century21.be)

Email : [info@century21boondael.be](mailto:info@century21boondael.be)

Chaque agence est juridiquement et financièrement indépendante.  
Ce document est remis à titre informatif et non contractuel.

Avenue des Saisons, 42 à 1050 Ixelles  
02/660.21.21

### Informations générales :

- Nombre de chambre : 1
- Nombre de salle de bains : 1
- Terrasse : Oui
- Exposition : Sud
- Type de cuisine : Equipée et aménagée
- Type de chauffage : Electricité
- Charges mensuelles : 107 €

### Surfaces :

- Surface habitable : 48 m<sup>2</sup>
- Surface terrasse : 7 m<sup>2</sup>

### Détails :

#### 1ère étage:

- Chambre 2,10 x 3,64 = 7,64 m<sup>2</sup>
- Cuisine 2,10 x 4,32 = 9,07 m<sup>2</sup>
- Hall avec vidéophonie : 1,30 m<sup>2</sup>
- Salle de bains avec wc : 3,19 m<sup>2</sup>
- Salon 4,48 x 4,32 = 19,35 m<sup>2</sup>
- Vestiaire 0,58 m<sup>2</sup>

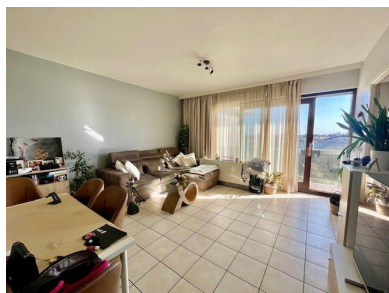
#### Pièces diverses:

- Terrasse 7 m<sup>2</sup>

#### Certifications (suite):

- Emissions CO2 33,00 Kg Co2m<sup>2</sup>an
- Numéro de certificat PEB 20160608-0000342704-01-6
- Prestation énergétique 210,00 Kwh
- Total énergie primaire 10.157,00 kwh/an

### Photos :



Avenue des Saisons, 42 à 1050 Ixelles  
 02/660.21.21

