

Avenue des Saisons, 42 à 1050 Ixelles  
02/660.21.21

## **IXELLES (Réf 2745 B) : Appartement 2 chambres à Flagey**



IXELLES (Réf 2745 B) : Appartement de 90m<sup>2</sup> sur la place Flagey comprenant : un hall d'entrée, un living de 30m<sup>2</sup> avec une vue dégagée sur la place Flagey, une cuisine équipée, une salle de douche, un dégagement, un water-closet et deux chambres à coucher dont une avec terrasse, ainsi que la cave dans les sous-sols. LIBRE à l'ACTE. PEB = E+. Electricité à mettre en conformité. RU sur demande auprès de l'agence. Infos & Visites Century 21 Boondael 02/660.21.21 OU 0491/19.73.57 OU [www.century21boondael.be](http://www.century21boondael.be)

**Infos & Visites Century 21 Boondael 02/660.21.21  
OU [www.century21boondael.be](http://www.century21boondael.be)**

**Prix : 365.000 €**

**Place Flagey, 26 à 1050 Ixelles**

Century 21 Boondael Tél : 02 660 21 21 Site web : [http:// www.century21.be](http://www.century21.be)  
Email : [info@century21boondael.be](mailto:info@century21boondael.be)

Chaque agence est juridiquement et financièrement indépendante.  
Ce document est remis à titre informatif et non contractuel.

Avenue des Saisons, 42 à 1050 Ixelles  
02/660.21.21

### Informations générales :

- Nombre de chambre : 2
- Nombre de salle de bains : 1
- Terrasse : Oui
- Exposition : Sud Ouest
- Type de cuisine : Aménagée
- Type de chauffage : MAZOUT Collectif
- Charges mensuelles : 350 €

### Surfaces :

- Surface habitable : 90 m<sup>2</sup>
- Surface terrasse : 3 m<sup>2</sup>

### Détails :

#### 1ère étage:

- Chambre  $3,39 \times 3 = 10,18\text{m}^2 + 4,30 \times 4,20 = 18,14\text{m}^2$
- Cuisine  $2,20 \times 5,13 = 11,32\text{m}^2$
- Hall  $2,45 \times 2,81 = 6,91\text{m}^2$
- Palier Hall de nuit =  $2,37\text{m}^2 + 1,08\text{m}^2$
- Salle de bains  $1,81 \times 2,49 = 4,52\text{m}^2$
- Séjour  $5,14 \times 5,95 = 30,61\text{m}^2$
- Vestiaire  $0,64\text{m}^2 + 1,15\text{m}^2 + 1,26\text{m}^2$
- WC  $0,84 \times 1,21 = 1,02\text{m}^2$

#### Pièces diverses:

- Cave

#### Equipements de Cuisine:

- Four
- Lave linge

#### Equipements de Cuisine (suite):

- Lave vaisselle
- Meubles de cuisine
- Double évier

#### Equipements Electrique:

- Interphone

#### Equipements divers:

- Ascenseur
- Porte blindée
- Volet

#### Fenêtres:

- PVC

#### Certifications:

- Emissions CO2 216,00 Kg Co2m<sup>2</sup>an
- Numéro de certificat PEB 20250304-0000706475-01-0
- Prestation énergétique 216,00 Kwh
- Total énergie primaire 22.041,00 kwh/an

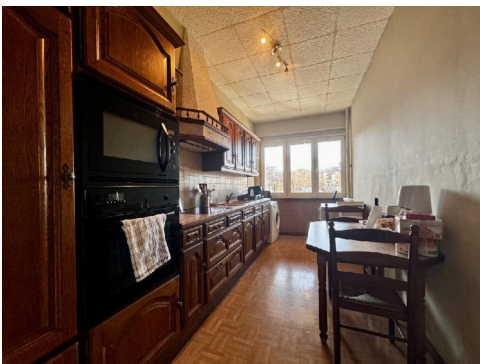
Century 21 Boondael Tél : 02 660 21 21 Site web : [http:// www.century21.be](http://www.century21.be)

Email : [info@century21boondael.be](mailto:info@century21boondael.be)

Chaque agence est juridiquement et financièrement indépendante.  
Ce document est remis à titre informatif et non contractuel.

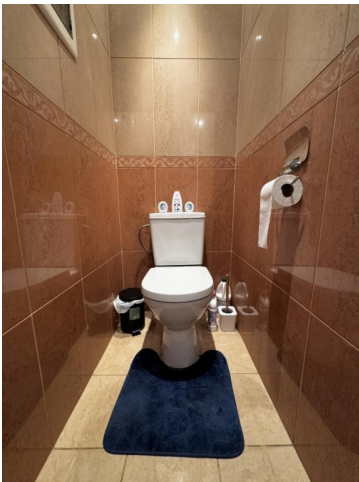
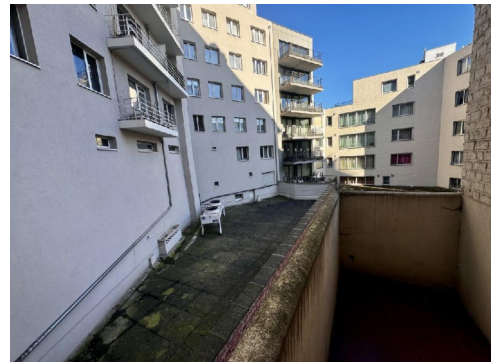
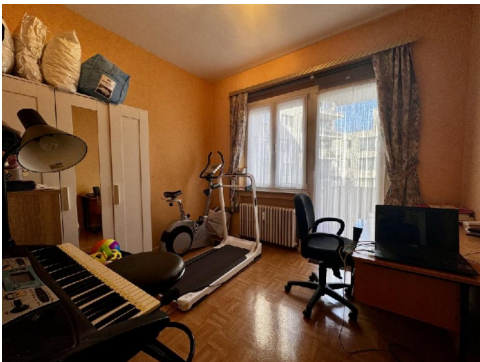
Avenue des Saisons, 42 à 1050 Ixelles  
02/660.21.21

**Photos :**



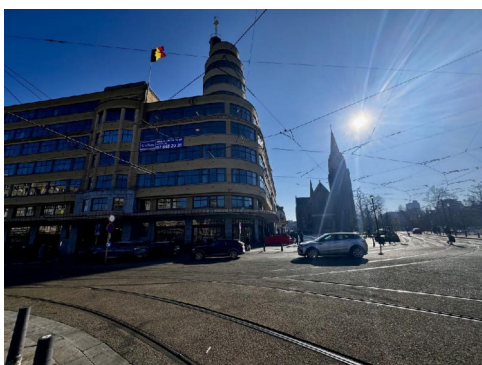
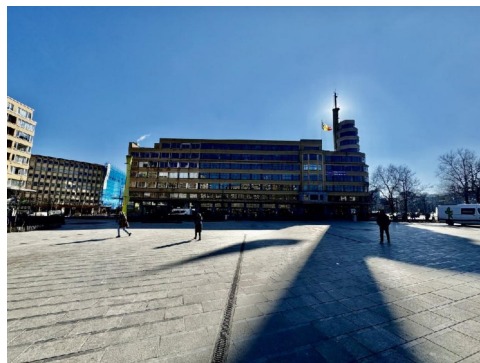
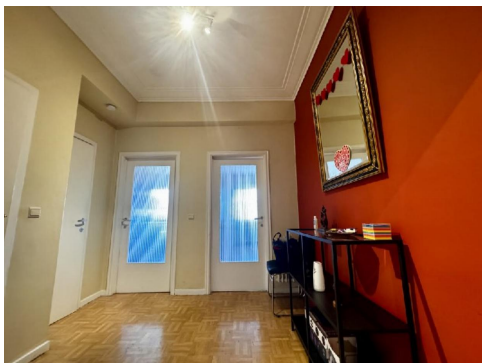


Avenue des Saisons, 42 à 1050 Ixelles  
 02/660.21.21





Avenue des Saisons, 42 à 1050 Ixelles  
02/660.21.21



**CENTURY 21**  
Boondael

*Estimation sérieuse*  
**& GRATUITE**

Contactez un agent spécialiste de votre quartier et il prendra le temps de vous rédiger un rapport précis et complet.

CONTACTEZ-NOUS **02 660 21 21**

Century 21 Boondael Tél : 02 660 21 21 Site web : [http:// www.century21.be](http://www.century21.be)  
Email : [info@century21boondael.be](mailto:info@century21boondael.be)

Chaque agence est juridiquement et financièrement indépendante.  
Ce document est remis à titre informatif et non contractuel.