

Avenue des Saisons, 42 à 1050 Ixelles  
02/660.21.21

## Ixelles - Immeuble 4 appartements



Immeuble

**Infos & Visites Century 21 Boondael 02/660.21.21  
OU [www.century21boondael.be](http://www.century21boondael.be)**

**Prix : 750.000 €**

**Rue Léon Cuissez, 23 à 1050 Ixelles**

Century 21 Boondael Tél : 02 660 21 21 Site web : [http:// www.century21.be](http://www.century21.be)  
Email : [info@century21boondael.be](mailto:info@century21boondael.be)

Chaque agence est juridiquement et financièrement indépendante.  
Ce document est remis à titre informatif et non contractuel.

Avenue des Saisons, 42 à 1050 Ixelles  
02/660.21.21

### Informations générales :

- Affectation du bien : Immeuble de rapport
- Nombre de chambre : 4
- Nombre de salle de bains : 4
- Garage / Parking : 1 / 0
- Jardin : Oui
- Type de cuisine : Aménagée
- Type de chauffage : Gaz

### Surfaces :

- Surface habitable : +/-200m<sup>2</sup>

### Détails :

#### RDC:

- Cuisine 1,64m x 2,18m = 3,57m<sup>2</sup>
- Salle à manger 5,09m x 5,5m = 27,9m<sup>2</sup>
- Salle de bains 1,88m x 1,64m = 3m<sup>2</sup>
- Salon 3,7m x 4,1m = 15,17m<sup>2</sup>
- chambre = 3.01 x 4,06 = 12,22m<sup>2</sup>

#### 1ère étage:

- Cuisine 3,4m x 4,3m = 14,6m<sup>2</sup>
- Salle à manger 3,1m x 3,6m = 11,1m<sup>2</sup>
- Salle de bains bain / douche lavabo 2,45m x 1,85m = 4,5m<sup>2</sup>
- Séjour 4,25m x 5,15m = 21,8m<sup>2</sup>
- chambre = 15m<sup>2</sup>

#### 2ème étage:

- Cuisine Taque au gaz, hotte, évier, rangements (possibilité d'installer un four, lave-vaisselle et frigo)  
3,4m x 4,3m = 14,6m<sup>2</sup>

#### 2ème étage (suite):

- Hall
- Salle à manger 3,1m x 3,6m = 11,1m<sup>2</sup>
- Salle de bain bain / douche lavabo 2,45m x 1,85m = 4,5m<sup>2</sup>
- Séjour 4,25m x 5,15m = 21,8m<sup>2</sup>
- chambre = 15m<sup>2</sup>
- WC

#### 3ème étage:

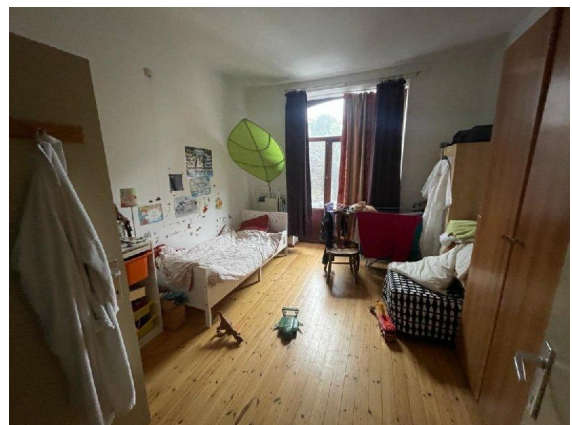
- Cuisine 2m x 2,5m = 5m<sup>2</sup>
- Salle à manger 2,7m x 4,55m = 12,28m<sup>2</sup>
- Salon 4,3m x 3,4m = 14,6m<sup>2</sup>

#### Pièces diverses:

- 2 Chaufferie 2,15m x 1,85m = 3,9m<sup>2</sup> pour 1er et 2eme étage

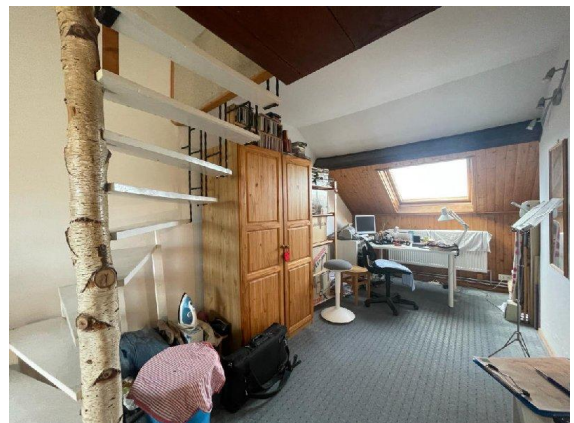
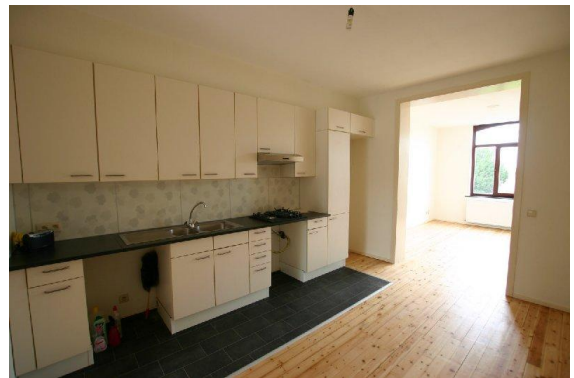
Avenue des Saisons, 42 à 1050 Ixelles  
02/660.21.21

**Photos :**

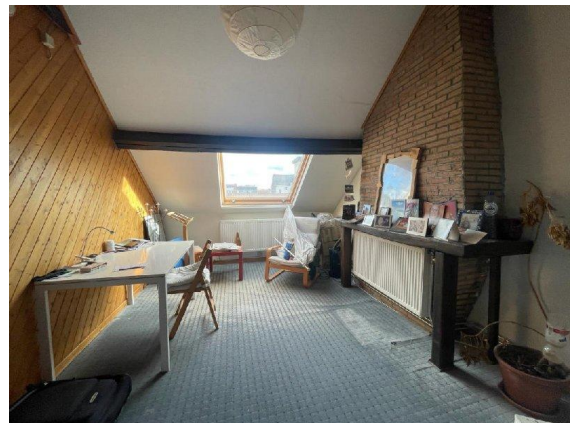




Avenue des Saisons, 42 à 1050 Ixelles  
02/660.21.21

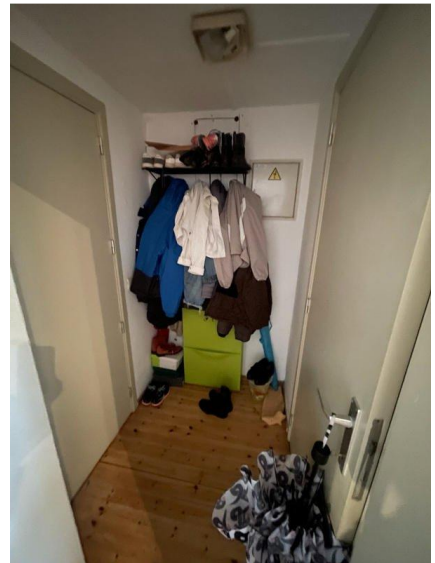


Avenue des Saisons, 42 à 1050 Ixelles  
02/660.21.21





Avenue des Saisons, 42 à 1050 Ixelles  
02/660.21.21



Avenue des Saisons, 42 à 1050 Ixelles  
02/660.21.21

