

Avenue des Saisons, 42 à 1050 Ixelles
02/660.21.21

réf 2505 B - Appartement 2 chambres a vendre



Appartement 2 chambres au 4^{ème} étage dans un immeuble rénové en 2018. +- 90m² comprenant une grande chambre à coucher, une deuxième chambre à coucher, grande salle de bains avec bain et douche italienne, toilette séparée, buanderie avec système de ventilation, living spacieux avec cuisine ouverte hyper équipée. Plan disponible. Cave. Emplacement parking **30.000€** en supplément. Parquet en bois dans tous les chambres. Espace lumineux grâce aux grandes fenêtres orientées Sud. Châssis triple vitrage pour une isolation acoustique et thermique optimale. Boulangerie, fitness, 2 supermarchés et arrêt de tram Janson à 50m. Loué jusqu'en mars 2024. PEB B-. Electricité conforme. Charges +- 150€/mois. Infos & Visites Century 21 Boondael 02/660.21.21 OU 0491197357 ou www.century21boondael.be

Infos & Visites Century 21 Boondael 02/660.21.21
OU www.century21boondael.be

Prix : 510.000 €

Chaussée de Charleroi, 144 à 1060 Saint Gilles

Century 21 Boondael Tél : 02 660 21 21 Site web : www.century21boondael.be

Email : info@century21boondael.be

Chaque agence est juridiquement et financièrement indépendante.
Ce document est remis à titre informatif et non contractuel.

Avenue des Saisons, 42 à 1050 Ixelles
02/660.21.21

Informations générales :

- Nombre de chambre : 2
- Nombre de salle de bains : 2
- Garage / Parking : / 1
- Exposition : Sud
- Type de cuisine : Super équipée
- Type de chauffage : Gaz
- Année de construction : 2018
- Précompte immobilier : 1600€
- Revenu locatif mensuel : 1200€
- Charges mensuelles : 150 €

Surfaces :

- Surface habitable : 92 m²

Détails :

4ème étage:

- Chambre 15m² + 11m²
- Cuisine 9m²
- Hall d'entrée
- Salle de bains
- Séjour 30m²
- Vestiaire
- Hall
- Buanderie
- WC

Pièces diverses:

- Cave
- Parking

Equipements de Cuisine:

- Congélateur
- Cuisinière vitrocéramique
- Four

Equipements de Cuisine (suite):

- Frigo
- Hotte aspirante
- Lave vaisselle
- Meubles de cuisine
- Double évier

Equipements Electrique:

- Porte de garage électrique
- Thermostat
- Videophone

Equipements divers:

- Ascenseur

Avenue des Saisons, 42 à 1050 Ixelles
02/660.21.21

Fenêtres:

- PVC Triple vitrage

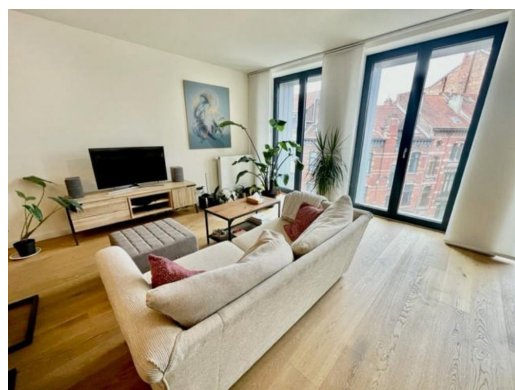
Certifications:

- Installation électrique conforme
- Emissions CO2 17,00 Kg Co2m²an

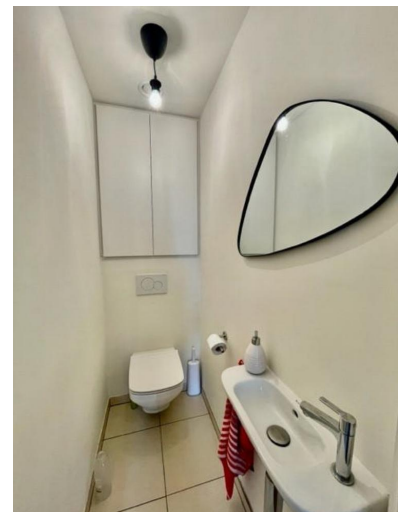
Sol:

- Carrelage
- Plancher

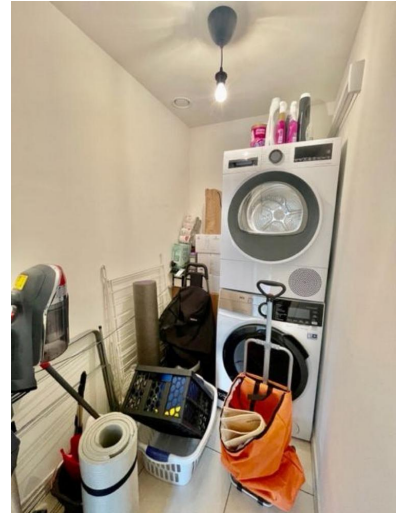
Photos :



Avenue des Saisons, 42 à 1050 Ixelles
02/660.21.21



Avenue des Saisons, 42 à 1050 Ixelles
02/660.21.21



Avenue des Saisons, 42 à 1050 Ixelles
02/660.21.21

