

Avenue des Saisons, 42 à 1050 Ixelles
02/660.21.21

Bel appartement 2 chambres avec possibilité parking



Ixelles (réf 2333 B) :

Situé entre le quartier du cimetière d'Ixelles et la Place Flagey, nous vous proposons ce grand appartement composé comme suit : hall d'entrée avec placards encastrés, toilette séparée, grand séjour, cuisine toute équipée avec coin à manger, hall de nuit avec placards encastrés, **2 chambres** donant en façade arrière (très calme), salle de douche et buanderie. Cuisine et salle de bain rénové récemment. Cave comprise dans le prix. **Emplacement de parking en supplément (30.000 €)**. Vous souhaitez visiter ou désirez plus d'informations ? Contactez-nous !

Century 21 Boondael : 02/660.21.21
Dylan Tanghe : 0479/43.33.95

Prix : 319.000 €

Rue Gustave Biot, 32 à 1050 Ixelles

Century 21 Boondael Tél : 02 660 21 21 Site web : [http:// www.century21.be](http://www.century21.be)

Email : dylan@century21boondael.be

Chaque agence est juridiquement et financièrement indépendante.
Ce document est remis à titre informatif et non contractuel.

Avenue des Saisons, 42 à 1050 Ixelles
02/660.21.21

Informations générales :

- Affectation du bien : Appartement (logement)
- Nombre de chambres : 2
- Nombre de salle de bains : 1
- Parking : 1 en sous-sol de l'immeuble **(30.000€ en supplément du prix)**
- Cave : Oui
- Terrasse : Non
- Type de cuisine : Equipée
- Type de chauffage : Electrique
- Année de construction : 1980
- Revenu cadastral : 1.526 €
- Revenu locatif mensuel : 917,40 € de loyer + 125 € parking = **1.042,40 € + 100 € de charges**
- Charges mensuelles : 90€ pour les communs + 23€ pour le fond de réserve

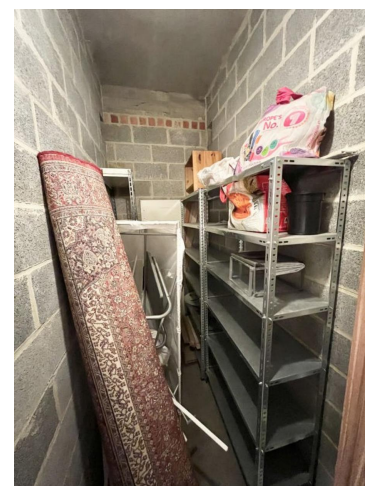
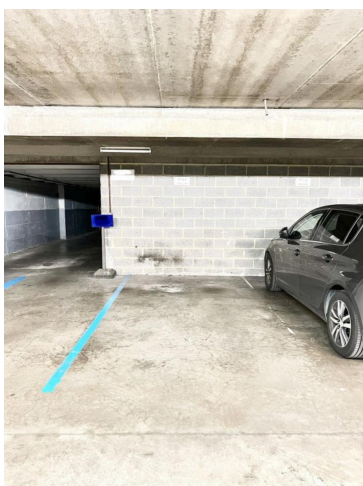
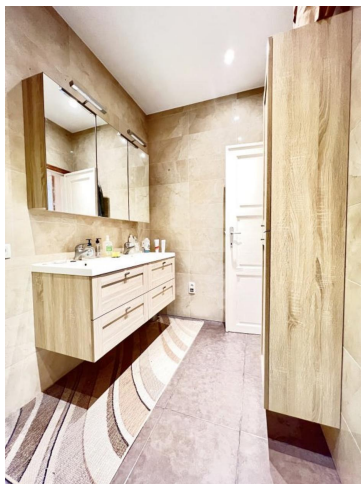
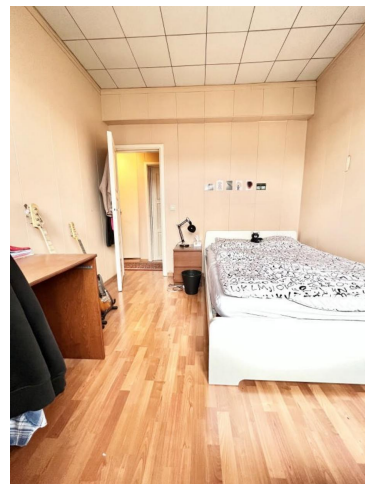
Surfaces :

- Surface habitable : 85 m²

Photos :



Avenue des Saisons, 42 à 1050 Ixelles
02/660.21.21



Avenue des Saisons, 42 à 1050 Ixelles
02/660.21.21

Plan :

