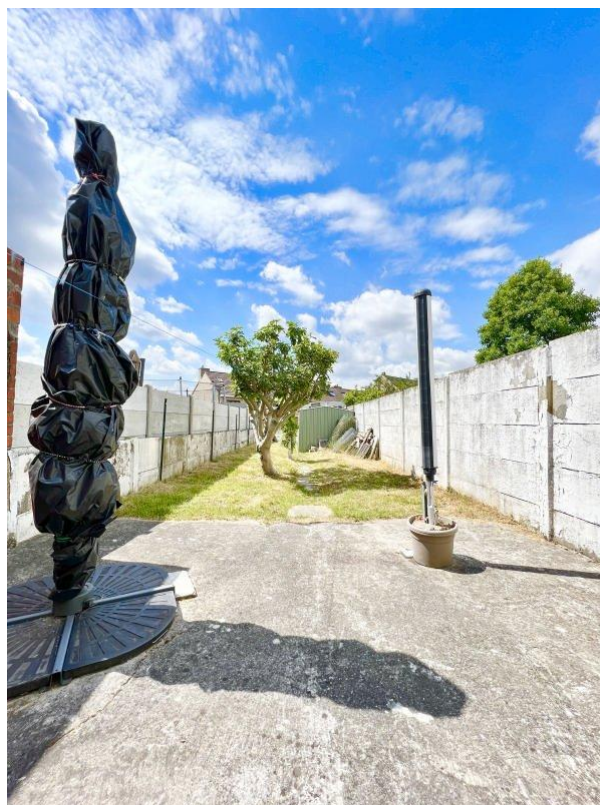


Avenue des Saisons, 42 à 1050 Ixelles
02/660.21.21

Maison avec grand jardin : quartier Prince de Liège



Anderlecht (réf 2275 B) :

Située dans une rue calme, dans le quartier Prince de Liège, nous vous proposons cette charmante maison 3 chambres à remettre au goût du jour. Au rez-de-chaussée : un hall d'entrée avec escalier menant à l'étage et à la cave, salon, salle à manger, cuisine, salle de douche avec wc et grand jardin de 120 m² orienté SUD ! Au 1er étage : hall de nuit, chambre principale et salle de bain (ou 2ème chambre). Au 2ème étage : hall de nuit ainsi que 2 chambres supplémentaires. Son super potentiel ainsi que son jardin en font une maison à visiter absolument ! Qu'attendez-vous pour visiter ? Contactez-nous !

**Century 21 Boondael 02/660.21.21
OU 0479/43.33.95**

Prix : 319.000 €

Rue du Potaerdenberg, 110 à 1070 Anderlecht

Century 21 Boondael Tél : 02 660 21 21 Site web : [http:// www.century21.be](http://www.century21.be)
Email : info@century21boondael.be

Chaque agence est juridiquement et financièrement indépendante.
Ce document est remis à titre informatif et non contractuel.

Avenue des Saisons, 42 à 1050 Ixelles
02/660.21.21

Informations générales :

- Affectation du bien : maison unifamiliale
- Nombre de chambre : 3 (possibilité 4)
- Nombre de salle de bains : 1 (possibilité 2)
- Terrasse : Oui
- Jardin : Oui
- Exposition : Sud
- Type de cuisine : Aménagée
- Type de chauffage : Gaz
- Revenu cadastral : 857 €

Surfaces :

- Surface habitable : 111 m²
- Surface terrasse : 20 m² (en continuité du jardin)
- Surface jardin : 120 m² (avec la terrasse)

Détails :

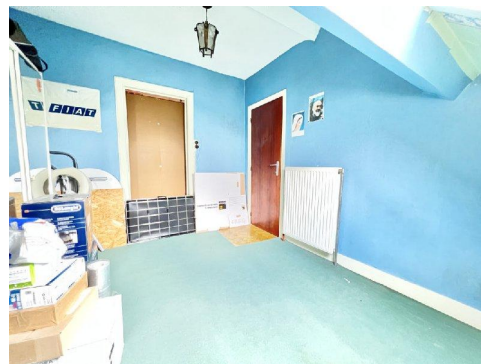
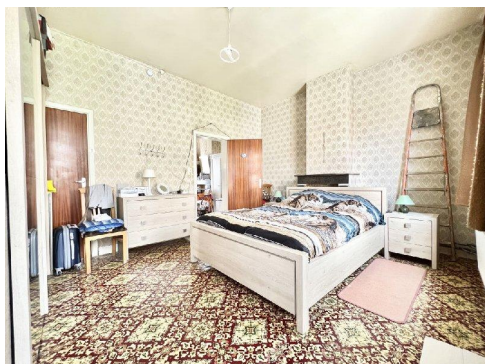
- Rez-de-chaussée :
 - Hall d'entrée
 - Salon
 - Salle à manger
 - Cuisine
 - Salle de douche/WC
 - Terrasse et jardin
- 1er étage :
 - Hall de nuit
 - Chambre principale
 - Chambre ou salle de bain (actuellement salle de bain)
- 2ème étage :
 - Hall de nuit
 - Chambre 2
 - Chambre 3 (possibilité salle de bain)

Avenue des Saisons, 42 à 1050 Ixelles
02/660.21.21

Photos :

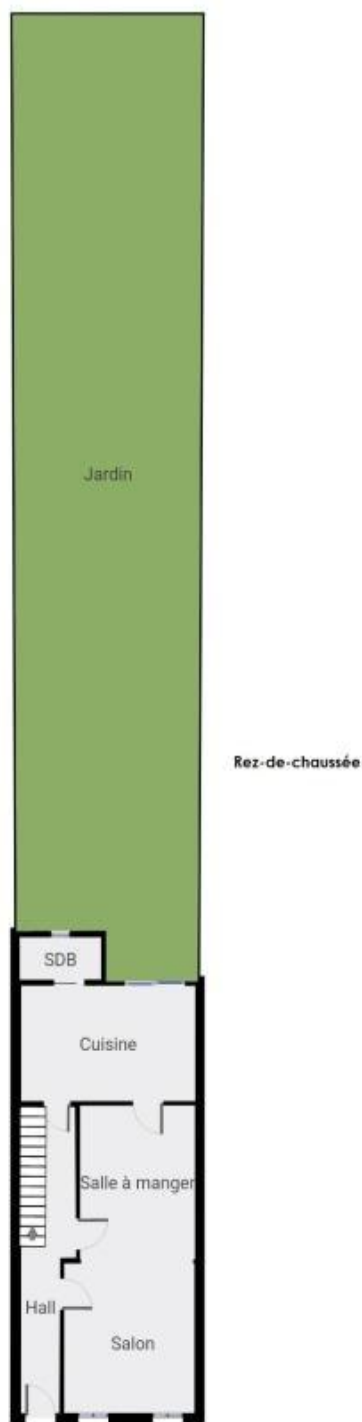


Avenue des Saisons, 42 à 1050 Ixelles
02/660.21.21



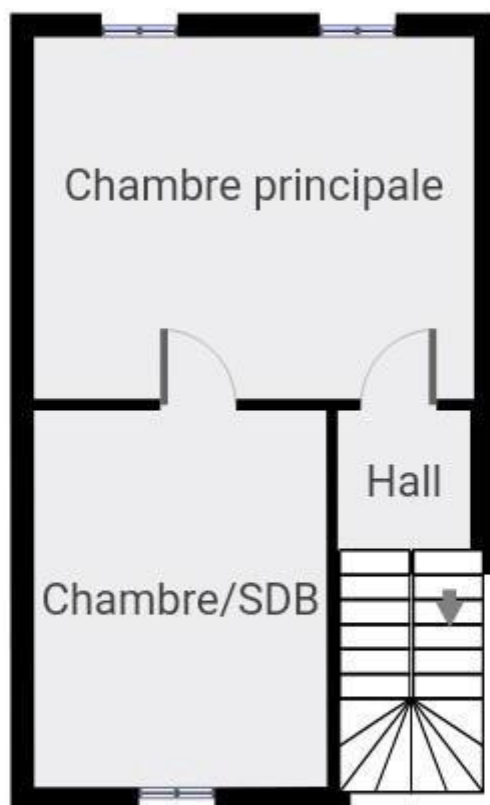
Avenue des Saisons, 42 à 1050 Ixelles
02/660.21.21

Plans :



Avenue des Saisons, 42 à 1050 Ixelles
02/660.21.21

1er étage



Avenue des Saisons, 42 à 1050 Ixelles
02/660.21.21

2ème étage

