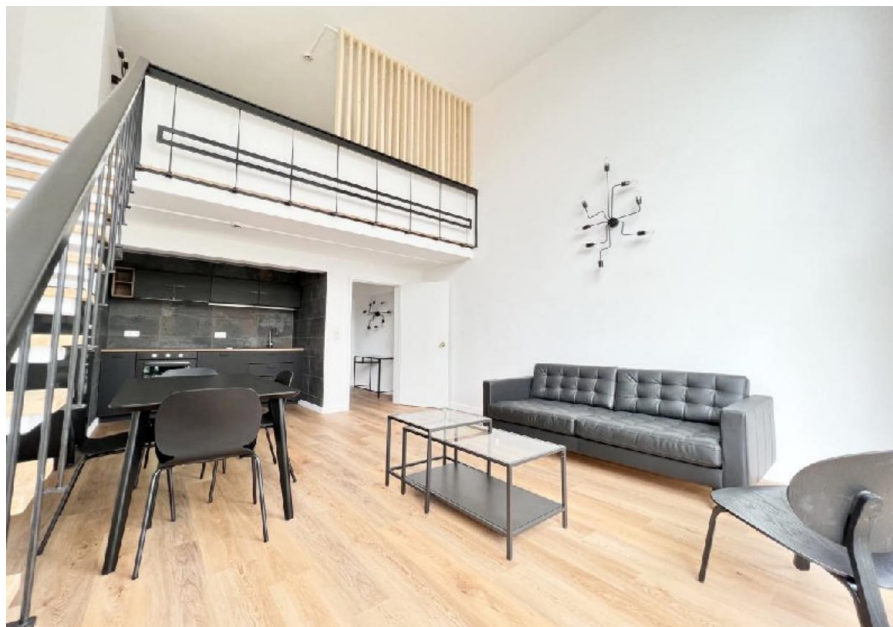


Avenue des Saisons, 42 à 1050 Ixelles
02/660.21.21

Avenue Louise : superbe loft meublé



Ixelles (réf 2235 B) :

Vous recherchez un bien qui sort du lot ? Situé sur la prestigieuse Avenue Louise, ce superbe loft totalement remis à neuf est fait pour vous. En plus d'être entièrement **meublé** et d'être situé sur l'une des plus prestigieuses avenue de Bruxelles, ce bien vous séduira également par sa grande luminosité. D'une superficie de 60 m², le loft comporte un hall d'entrée, wc séparé, cuisine équipée ouverte sur le séjour de 28 m² avec une impressionnante hauteur sous plafond de 4 mètres 80 et accès à la terrasse de 5 m². A l'étage supérieur, vous trouverez la chambre principale de 13 m² avec placards encastrés et sa propre salle de bain. Excellent PEB !

Are you looking for a property that stands out ? Located on the prestigious Avenue Louise, this superb & completely refurbished loft is made for you. In addition to being fully **furnished** and located on one of the most prestigious avenues in Brussels, this property will also seduce you with its great luminosity. Covering an area of 60 sqm, the apartment includes an entrance hall, separate toilet, fitted kitchen open to the living room of 28 sqm with an impressive ceiling of 4.80 meters high and access to the terrace of 5 sqm. On the upper floor you will find the master bedroom of 13 sqm with its own bathroom. Excellent PEB !

**Infos & Visites : 02/660.21.21
OU 0479/43.33.95**

Loyer : 1.150 € + 150 € de charges

Avenue Louise, 317 à 1050 Ixelles

Avenue des Saisons, 42 à 1050 Ixelles
02/660.21.21

Informations générales :

- Nombre de chambre : 1
- Nombre de salle de bains : 1
- Nombre de WC : 2
- Terrasse : Oui
- Type de cuisine : Equipée, ouverte sur le séjour
- Type de chauffage : électrique
- Hauteur sous-plafond dans le séjour : 4 mètres 80

Surfaces :

- Surface habitable : 60 m²
- Surface terrasse : 5 m²

Détails :

- Chambre à l'étage en mezzanine
- Cuisine toute équipée, ouverte sur le séjour
- Hall d'entrée avec accès au WC invité et lave-mains
- Salle de bains à l'étage accessible depuis la chambre et composée d'un 2ème WC, douche, lavabo avec rangement et machine à laver/sechoir)
- Grand séjour de 28m² avec accès vers la terrasse
- WC sépré au RDC avec lave-mains

Equipements de cuisine (tous les équipements sont neufs) :

- Frigo avec congélateur
- Couverts et ustensiles de cuisine
- Four
- Hotte
- Taque à induction
- Lave vaisselle
- Meubles de rangement
- Evier

Equipements divers:

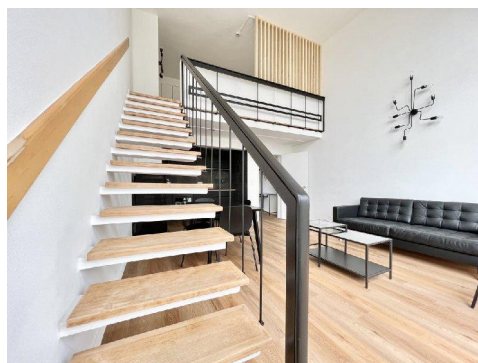
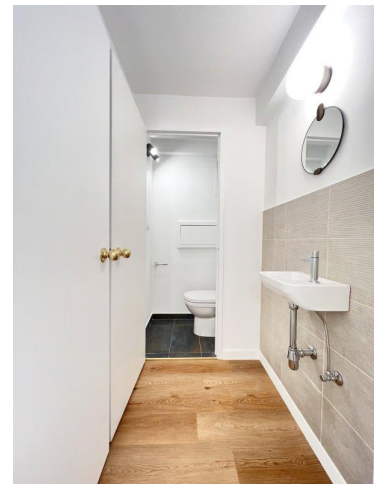
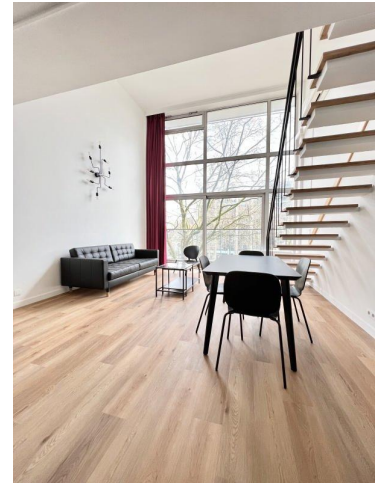
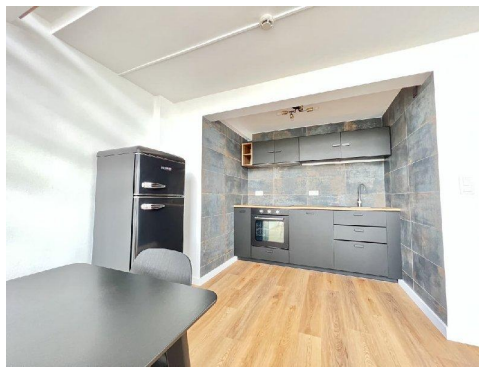
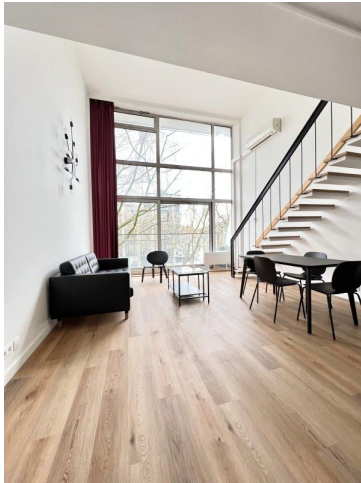
- Lave-linge avec fonction séchoir dans la salle de bain
- Air conditionné
- Chauffage électrique
- Double vitrage
- Porte blindée
- Ascenseur
- Espace d'attente au rdc de l'immeuble

Certifications:

- Emissions CO2 23 Kg Co2m²an
- Numéro de certificat PEB 202012280000580399014
- Prestation énergétique 140 Kwh
- Total énergie primaire 8.840 kwh/an

Avenue des Saisons, 42 à 1050 Ixelles
02/660.21.21

Photos :



Avenue des Saisons, 42 à 1050 Ixelles
02/660.21.21

