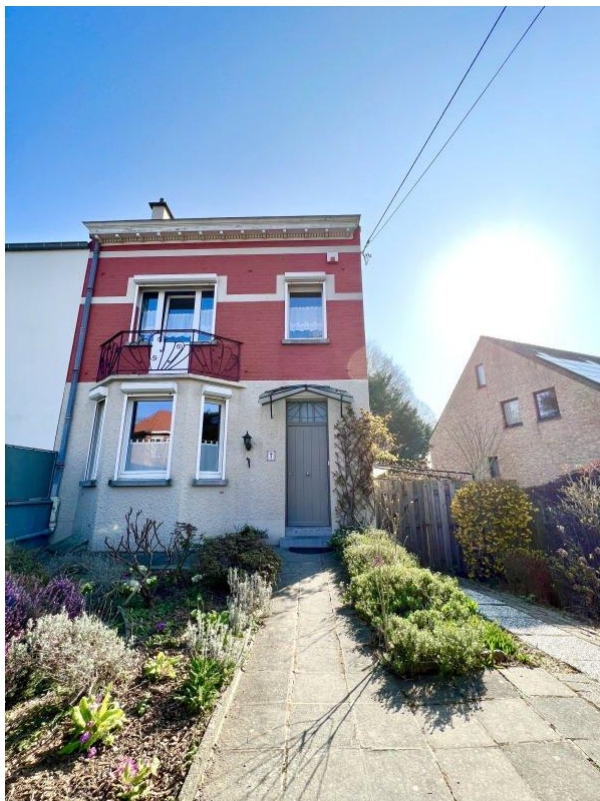


Avenue des Saisons, 42 à 1050 Ixelles
02/660.21.21

Charmante maison 3 façades avec jardin



Rixensart (réf 2229 B) :

Située à proximité immédiate du centre de Rixensart (accessible à pieds), nous vous proposons cette charmante et paisible **maison 3 façades avec terrasse et jardin**.

La maison comporte au rez-de-chaussée : un hall d'entrée donnant accès au salon et salle à manger, cuisine, véranda et accès au jardin.

Au 1er étage vous trouverez 1 salle de bain (avec douche, double évier + rangements et WC) ainsi que 2 grandes chambres.

Au 3ème étage sous toiture se trouve une très grande chambre de 38 m² (possibilité d'y faire 2 chambres) !

La maison comprend également une grande cave avec chaufferie (chaudière au gaz). Ce bien est habitable directement et comporte aussi de nombreuses autres possibilités d'aménagement. **OPPORTINUTE A SAISIR**
! PEB : D. Qu'attendez-vous pour visiter ?

**Infos & Visites Century 21 Boondael 02/660.21.21
OU 0479/43.33.95 (Dylan Tanghe)**

Prix : 385.000 €

Avenue des Sorbiers, 7 à 1330 Rixensart

Century 21 Boondael - Tél : 02 660 21 21 - Site web : [http:// www.century21boondael.be](http://www.century21boondael.be)

Email : dylan@century21boondael.be

Chaque agence est juridiquement et financièrement indépendante.

Ce document est remis à titre informatif et non contractuel.

Avenue des Saisons, 42 à 1050 Ixelles
02/660.21.21

Informations générales :

- Affectation du bien : maison unifamiliale, 3 façades
- Nombre de chambres : 3
- Nombre de salle de bains : 1
- Parking : facile devant la maison et possibilité d'aménagement pour un parking
- Terrasse : Oui
- Jardin : Oui
- Type de cuisine : Aménagée
- Type de chauffage : Chaudière au gaz
- Année de construction : 1932
- Revenu cadastral : 1.584 €

Surfaces :

- Surface habitable : 137 m²
- Surface brute : 147 m²
- Surface terrasse : 30 m²
- Surface jardin : 250 m²
- Superficie du terrain : 422 m² (4 ares 22 centiares)

Détails :

Sous-sol :

- Cave et chaufferie

RDC:

- Cuisine
- Hall d'entrée
- Salle à manger
- Salon
- Veranda
- Jardin
- Terrasse

1ère étage:

- 2 chambres
- Salle de bains
- Hall de nuit

2ème étage:

- Chambre 36 m²

Equipements divers:

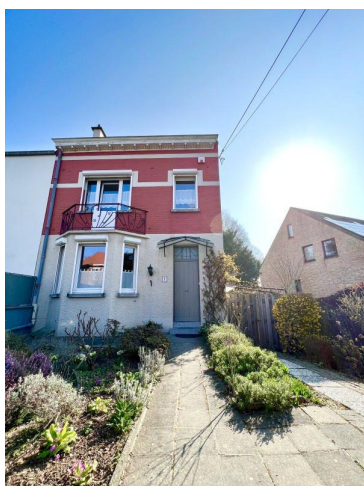
- Alarme
- Double vitrage
- Chaudière au gaz atmosphérique

Avenue des Saisons, 42 à 1050 Ixelles
02/660.21.21

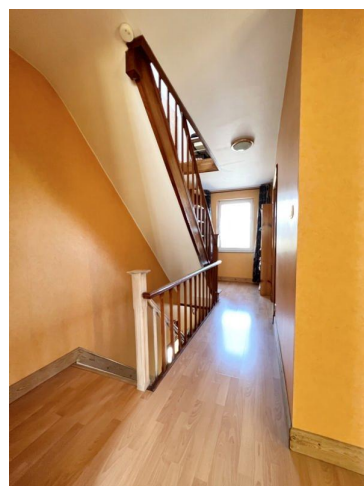
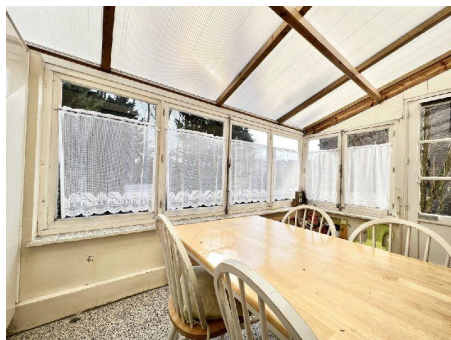
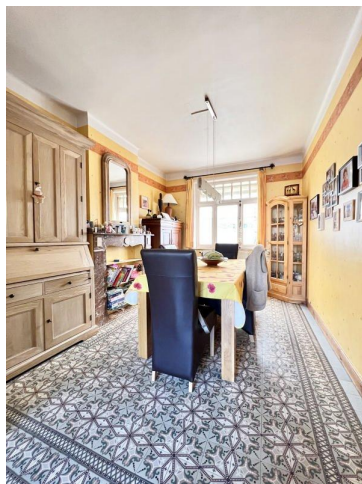
Certifications:

- Emissions CO2 : 336 Kg Co2m²an
- Numéro de certificat PEB : 20220308013714
- Total énergie primaire : 49.265 kwh/an
- Résultat PEB : D

Photos :



Avenue des Saisons, 42 à 1050 Ixelles
 02/660.21.21



Avenue des Saisons, 42 à 1050 Ixelles
02/660.21.21

