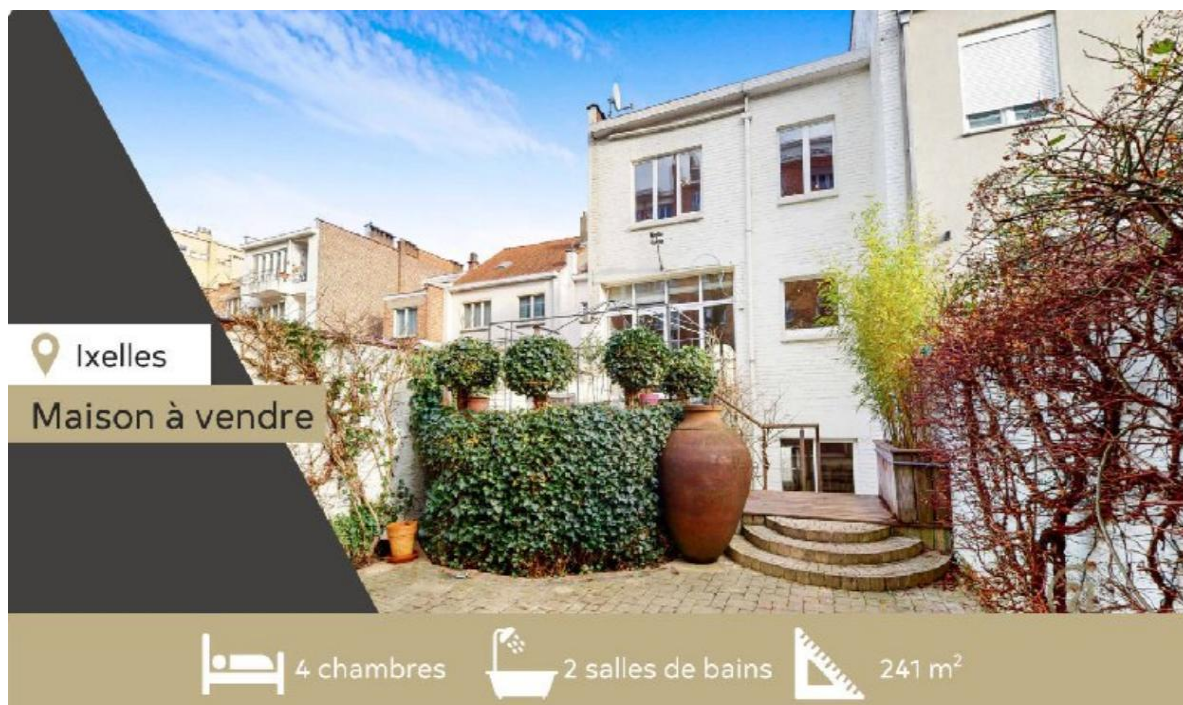


Avenue des Saisons, 42 à 1050 Ixelles  
02/660.21.21

## Ixelles (réf 2424 B) : SQUARE Robert GOLDSCHMIDT



Ixelles (réf 2424 B) :

SQUARE Robert GOLDSCHMIDT (adresse de standing) – Entre le Cimetière d'Ixelles et l'ULB – Belle demeure en bon état général composée d'un beau hall d'entrée avec des espaces de rangement faits sur mesure – toilettes – bureau – garage – buanderie. Au 1er étage : beau salon – salle à manger donnant accès vers une belle terrasse avec jardin – cuisine équipée. Au 2ème étage : 2 chambres dont une avec salle de bain privative et espace dressing – bureau – toilettes. Au 3ème étage : magnifique chambre sous toiture avec salle de bain privative et espaces de rangement. Sous-sol : caves.

**Infos & Visites Century 21 Boondael 02/660.21.21  
OU [www.century21boondael.be](http://www.century21boondael.be)**

**Faire offre à partir de 835.000 €**  
**SOUS RESERVE D'ACCEPTATION DES PROPRIETAIRES**

**Square Robert Goldschmidt, 21 à 1050 Ixelles**

Century 21 Louise Tél : 02 360 10 10 Site web : [http:// www.century21.be](http://www.century21.be)  
Email : [info@century21boondael.be](mailto:info@century21boondael.be)

Chaque agence est juridiquement et financièrement indépendante.  
Ce document est remis à titre informatif et non contractuel.

Avenue des Saisons, 42 à 1050 Ixelles  
02/660.21.21

### Informations générales :

- Nombre de chambre : 4
- Nombre de salle de bains : 2
- Garage / Parking : 1 / 1
- Jardin : Oui
- Type de cuisine : Aménagée
- Type de chauffage : Gaz

### Surfaces :

- Surface habitable : 241 m<sup>2</sup>
- Surface terrasse : m<sup>2</sup>
- Surface jardin : 90 m<sup>2</sup>

### Détails :

#### RDC:

- Chambre ou bureau : 2,48 m x 3,14 m = 7,78 m<sup>2</sup>
- Hall 2,38 m x 6,32 m = 15,04 m<sup>2</sup>
- WC

#### 1ère étage:

- Cuisine 2,63 m x 3,03 m = 7,96 m<sup>2</sup>
- Hall hall + cage d'escalier : 1,26 m x 2,75 m = 3,46 m<sup>2</sup>
- Salle à manger 3,53 m x 5,37 m = 18,95 m<sup>2</sup>
- Salon 6,24 m x 4,21 m = 26,27 m<sup>2</sup>

#### 2ème étage:

- Bureau 2,57 m x 3,03 m = 7,78 m<sup>2</sup>

#### 2ème étage (suite):

- 2 Chambres Chambre 1 : 3,55 m x 3,52 m = 12,49 m<sup>2</sup> Chambre 2 avec dressing : 5,65 m x 4,39 m = 24,80 m<sup>2</sup>
- Dressing attenant à la grande chambre
- Salle de bain 2,63 m x 1,75 m = 4,38 m<sup>2</sup>
- WC

#### 3ème étage:

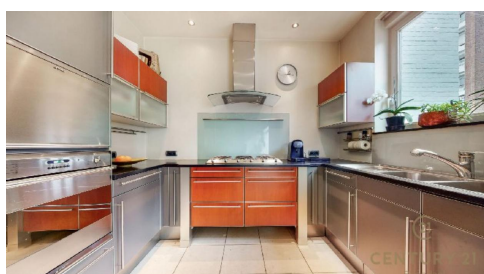
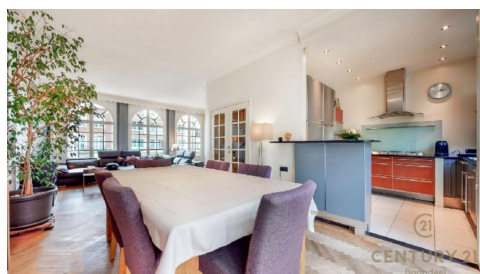
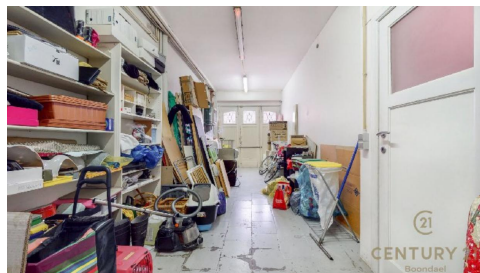
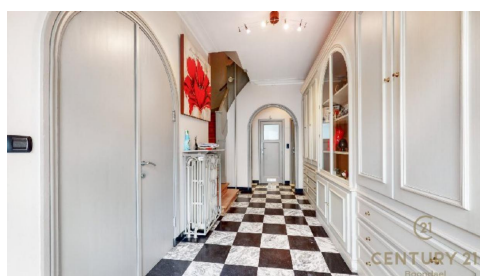
- Chambre 5,60 m x 5,38 m = 30,12 m<sup>2</sup>
- Salle de bains 4,71 m x 3,25 m = 15,30 m<sup>2</sup>
- WC

#### Pièces diverses:

- Buanderie 3,55 m x 1,63 m = 5,78 m<sup>2</sup>
- Cave
- Chaufferie
- Garage 2,80 m x 7,75 m = 21,70 m<sup>2</sup>

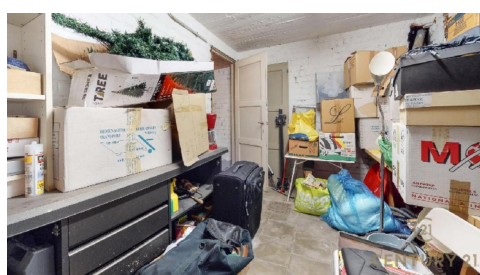
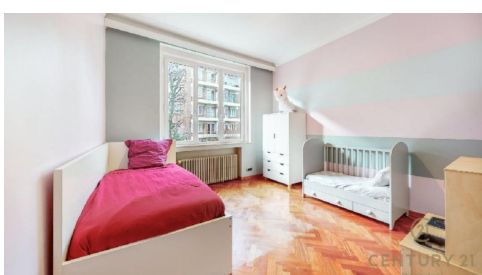
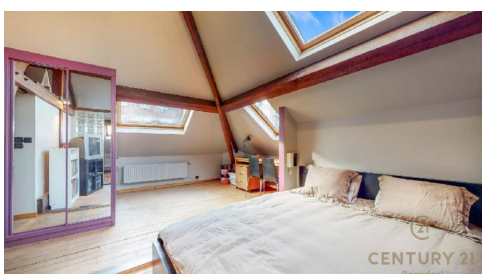
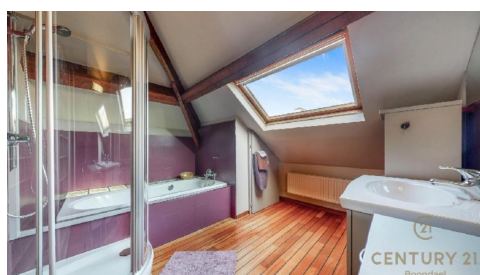
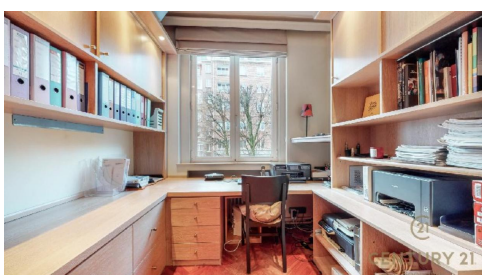
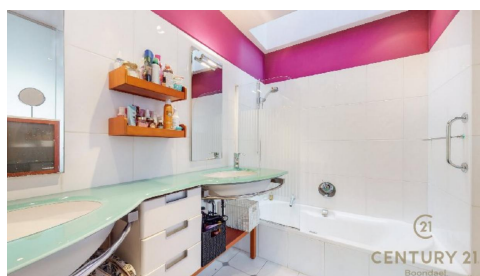
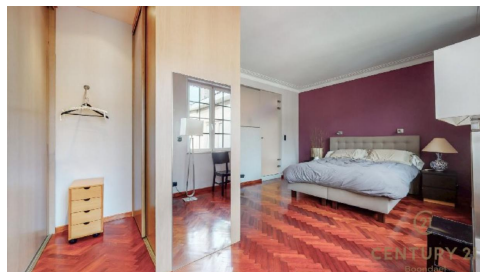
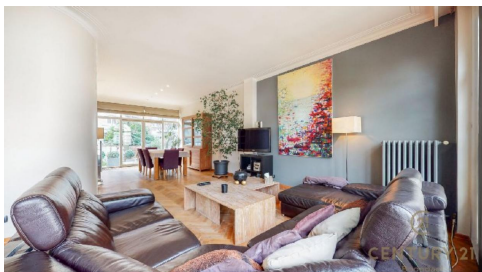
Avenue des Saisons, 42 à 1050 Ixelles  
02/660.21.21

Photos :

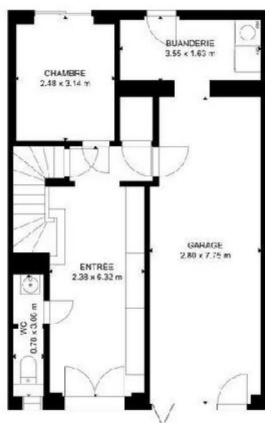




Avenue des Saisons, 42 à 1050 Ixelles  
02/660.21.21



Avenue des Saisons, 42 à 1050 Ixelles  
02/660.21.21



1ER ETAGE

SURFACE INTERIEURE BRUTE  
101 M<sup>2</sup> 260 P<sup>2</sup>  
SDB 0,78 x 0,86 m<sup>2</sup> RES DE CHAUFFAGE 17 m<sup>2</sup>  
1ER ETAGE 39 m<sup>2</sup> ZONE ETAGE 33 m<sup>2</sup>  
GAR ETAGE 45 m<sup>2</sup>  
LES DIMENSIONS SONT APPROXIMATIVES - PEUT Y VARIER.

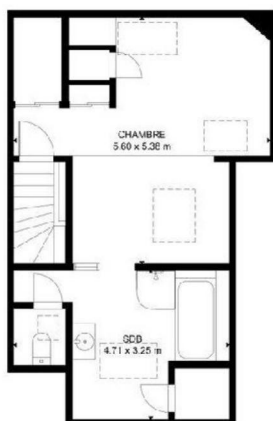
**CENTURY 21**  
Boondael



2ND ETAGE

SURFACE INTERIEURE BRUTE  
101 M<sup>2</sup> 260 P<sup>2</sup>  
SDB 2,63 x 1,79 m<sup>2</sup> RES DE CHAUFFAGE 17 m<sup>2</sup>  
2ND ETAGE 39 m<sup>2</sup> ZONE ETAGE 33 m<sup>2</sup>  
GAR ETAGE 45 m<sup>2</sup>  
LES DIMENSIONS SONT APPROXIMATIVES - PEUT Y VARIER.

**CENTURY 21**  
Boondael



3ND ETAGE

SURFACE INTERIEURE BRUTE  
101 M<sup>2</sup> 260 P<sup>2</sup>  
SDB 4,71 x 3,25 m<sup>2</sup> RES DE CHAUFFAGE 17 m<sup>2</sup>  
3ND ETAGE 39 m<sup>2</sup> ZONE ETAGE 33 m<sup>2</sup>  
GAR ETAGE 45 m<sup>2</sup>  
LES DIMENSIONS SONT APPROXIMATIVES - PEUT Y VARIER.

**CENTURY 21**  
Boondael