

Avenue des Saisons, 42 à 1050 Ixelles  
02/660.21.21

## Quartier Solbosch : flat/studio à rénover avec énorme potentiel !



### Ixelles (réf 2154 B) :

Situé dans le très populaire **quartier du Solbosch**, nous vous proposons ce flat/studio à très bon potentiel **avec cour privative** ! Ce dernière se situe au rez-de-chaussée d'une copropriété bien tenue. Le bien est à rénover entièrement et est libre d'occupation. Cave privative en sous-sol. PEB : G. Vous désirez plus d'information ou souhaitez visiter ? Contactez-nous :

**Century 21 Boondael 02/660.21.21**  
**OU**  
**Dylan Tanghe 0479/43.33.95**

**Prix : 115.000 €**

**Avenue George Bergmann, 113 à 1050 Ixelles**

Avenue des Saisons, 42 à 1050 Ixelles  
02/660.21.21

### Informations générales :

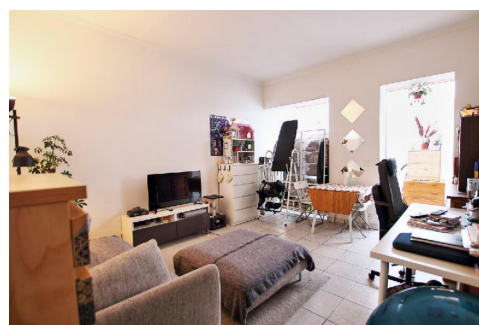
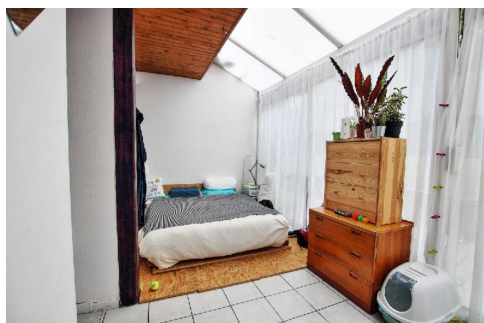
- Affectation du bien : flat/studio
- Etat : à rénover
- Cour extérieure : Oui
- Type de cuisine : Aménagée
- Type de chauffage : Chaudière collective au gaz
- Revenu cadastral : 909 €
- Charges mensuelles : 145 €/mois comprenant le chauffage, l'eau chaude et froide, les frais des communs de l'immeuble)

### Surfaces :

- Surface habitable : 50 m²
- Surface cour : 12 m²

### Photos :

#### Photos avec les meubles de l'ancien occupant :



Century 21 Boondael Tél : 02 660 21 21 Site web : [www.century21boondael.be](http://www.century21boondael.be)

Email : [dylan@century21boondael.be](mailto:dylan@century21boondael.be)

Chaque agence est juridiquement et financièrement indépendante.  
Ce document est remis à titre informatif et non contractuel.

Avenue des Saisons, 42 à 1050 Ixelles  
02/660.21.21



**Photos du flat vide :**

