

Avenue des Saisons, 42 à 1050 Ixelles  
02/660.21.21

## Ixelles (réf 2071 B) : Appartement de 70 m<sup>2</sup>



Ixelles (réf 2071 B) : A proximité du de l'Hôpital d'Ixelles, très bel appartement lumineux comprenant : salon - cuisine totalement rénovée et équipée avec salle à manger - séjour - une chambre - une salle de bain avec wc - cave. Electricité en conformité. L'appartement se trouve dans une PETITE COPROPRIETE A FAIBLES CHARGES. A VISITER SANS TARDER !! Pour plus d'infos ou une visite, contactez nous au 02/660.21.21 ou [www.century21boondael.be](http://www.century21boondael.be)

**Infos & Visites Century 21 Boondael 02/660.21.21  
OU [www.century21boondael.be](http://www.century21boondael.be)**

**Prix : 279.000 €**

**Avenue Emile de Béco, 24 à 1050 Ixelles**

Century 21 Louise Tél : 02 360 10 10 Site web : [www.century21.be](http://www.century21.be)  
Email : [info@century21boondael.be](mailto:info@century21boondael.be)

Chaque agence est juridiquement et financièrement indépendante.  
Ce document est remis à titre informatif et non contractuel.

Avenue des Saisons, 42 à 1050 Ixelles  
02/660.21.21

### Informations générales :

- Nombre de chambre : 1
- Nombre de salle de bains : 1
- Type de cuisine : Equipée et aménagée
- Type de chauffage : Chaudière Individuel GAZ
- Année de construction : 1903

### Surfaces :

- Surface habitable : 70 m<sup>2</sup>
- Surface terrasse : m<sup>2</sup>
- Surface jardin : m<sup>2</sup>

### Détails :

#### 1ère étage:

- Chambre
- Cuisine
- Salle à manger
- Salle de bains
- Salon

#### Sous Sol:

- Cave

#### Equipements de Cuisine:

- Congélateur
- Cuisinière vitrocéramique
- Four
- Frigo
- Hotte aspirante
- Lave vaisselle
- Meubles de cuisine
- Evier

#### Fenêtres (suite):

- PVC double vitrage de ton blanc

#### Certifications:

- Emissions CO2 45 Kg Co2m<sup>2</sup>an
- Numéro de certificat PEB 20180728-0000532567-01-9
- Prestation énergétique 230 Kwh
- Total énergie primaire 17.840 kwh/an

#### Sol:

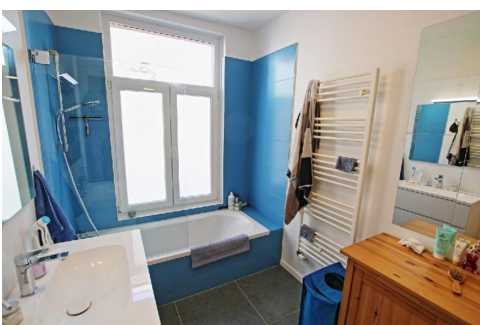
- Parquet flottant

#### Services:

- Autoroute
- Bus
- Club sportif
- Commerces
- Ecole
- Gare
- Hôpital d'Ixelles
- Université ULB

Avenue des Saisons, 42 à 1050 Ixelles  
 02/660.21.21

### Photos :





Avenue des Saisons, 42 à 1050 Ixelles  
02/660.21.21

