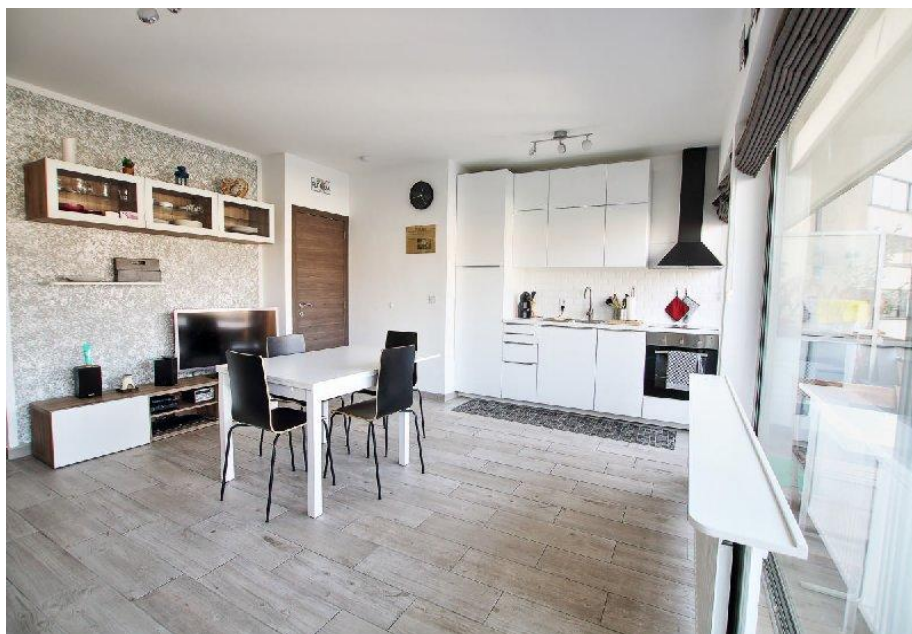


Avenue des Saisons, 42 à 1050 Ixelles  
02/660.21.21

## **Quartier Montgomery : superbe appartement totalement rénové**



Woluwe-Saint-Lambert (réf 2045 B) : Situé à deux pas du rond point Montgomery, superbe appartement/studio MEUBLÉ totalement remis à neuf. L'appartement est très lumineux, sans vis-à-vis et comprend un beau séjour de 35 m², une grande salle de douche à l'italienne et une belle terrasse donnant à l'arrière du bâtiment (très calme). LIBRE LE 01/04/2021. PEB : E. Qu'attendez-vous pour visiter ?  
Contactez-nous au 02/660.21.21 ou 0479/43.33.95 (Dylan Tanghe).

**Infos & Visites Century 21 Boondael 02/660.21.21  
OU [www.century21boondael.be](http://www.century21boondael.be)**

**Loyer : 860 € + 90 € de charges**

**Avenue Albert Elizabeth, 66 à 1200 Woluwe-Saint-Lambert**

Avenue des Saisons, 42 à 1050 Ixelles  
02/660.21.21

### **Informations générales :**

- Nombre de chambre : 1 (canapé lit dans le séjour)
- Nombre de salle de bains : 1 avec douche à l'italienne, lavabo et WC
- Parking : possibilité de louer un parking à l'année à l'arrière de l'immeuble
- Terrasse : Oui
- Type de cuisine : Américaine toute équipée
- Type de chauffage : Chaudière collective au gaz
- Charges : 90 €/mois comprenant les frais des parties commune, une provision de chauffage et d'eau

### **Surfaces :**

- Surface habitable : 50 m²
- Surface terrasse : 10 m²

### **Détails :**

#### **3ème étage:**

- Chambre
- Cuisine
- Hall
- Salle de bains
- Séjour
- Débarras
- WC

#### **Equipements divers:**

- Ascenseur
- Concierge/Gardien
- Double vitrage
- Placards

#### **Services:**

- Bus à 100 m
- Centre commercial à 100 m
- Commerces à 100 mètres aux alentours
- Crèche
- Ecole à 100 m (Ecole du Sacré-Coeur de Lindthout)
- Hôpital Clinique St Michel
- Métro à 100 m (Arrêt Mérode et Montgomery)
- Monument historique (Parc du Cinquanteaire) à proximité
- Supermarchés

**Avenue des Saisons, 42 à 1050 Ixelles**  
**02/660.21.21**

**Photos :**

