

Avenue des Saisons, 42 à 1050 Ixelles  
02/660.21.21

## Beau studio très lumineux



Ixelles (réf 2041 B) : beau studio de 36 m<sup>2</sup> en façade arrière avec vue dégagée sans vis-à-vis et orienté plein SUD. Situé au 4<sup>ème</sup> étage avec ascenseur, l'appartement est agencé de la manière suivante : hall d'entrée, salle de douche avec lavabo et wc, grande pièce de séjour avec coin à dormir (chambre) et cuisine séparée. Double vitrage en PVC. **FAIBLES CHARGES** (85€/mois). LIBRE A L'ACTE. Chauffage individuel électrique. PEB en cours. Idéal pour un premier achat ou investissement !

### **Infos & Visites Century 21 Boondael**

**02/660.21.21**

**OU**

**0479/43.33.95 (Dylan Tanghe)**

**Prix : 139 000 €**

**Chaussée de Wavre, 21 à 1050 Ixelles**

Avenue des Saisons, 42 à 1050 Ixelles  
02/660.21.21

### Informations générales :

- Affectation du bien : appartement/studio
- Nombre de chambre : 1 (coin à dormir)
- Nombre de salle de bains : 1 (douche + lavabo + WC)
- Exposition : Sud
- Type de cuisine : Aménagée/équipée
- Type de chauffage : Individuel électrique
- Année de construction : *en attente de l'information*
- Revenu cadastral : *en attente de l'information*
- Revenu locatif mensuel possible hors charges en l'état : 675 €/mois
- Charges mensuelles : +- 85€/mois

### Surfaces :

- Surface habitable : 36 m²

### Détails :

#### 4ème étage:

- Coin chambre
- Cuisine équipée
- Hall d'entrée
- Salle de bain avec lavabo et WC
- Séjour

#### Equipements :

- Interphone
- Ascenseur
- Double vitrage en PVC
- Nouveau chauffe eau
- Electricité à remettre aux normes

#### A proximité immédiate :

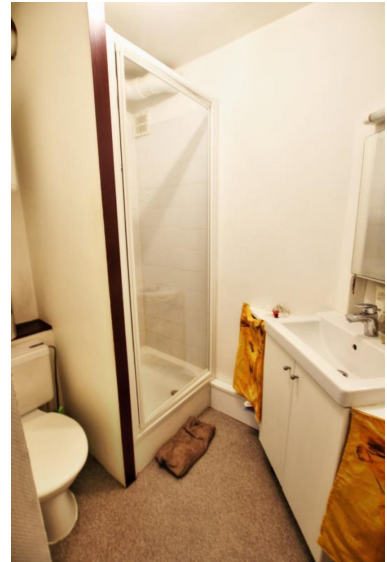
- Métro (Porte de Namur, Louise, Trône)
- Magasins (Emma, Fnac, Action, Apple Store, Vandeborre, Brico, etc.)
- Cinéma (UGC Toison d'Or)
- Supermarchés (Lidl, Aldi, etc.)
- Eglise Saint Boniface
- Ecoles (Institut Saint-Boniface)
- Commune d'Ixelles
- Bars et restaurants
- Banques
- Parkings (Parking Porte de Namur : possibilité de louer un parking à l'année)
- Parlement Européen
- Place du Luxembourg, Place de Londre

Avenue des Saisons, 42 à 1050 Ixelles  
02/660.21.21

**Photos :**



Avenue des Saisons, 42 à 1050 Ixelles  
02/660.21.21



Avenue des Saisons, 42 à 1050 Ixelles  
02/660.21.21

**Plan :**

