

Avenue des Saisons, 42 à 1050 Ixelles
02/660.21.21

Ixelles : Réf 2026 B Duplex, Rez-de-chaussée



Ixelles (réf 1991 B-1) :

Dans un immeuble de standing construit en 2010 et dans un environnement calme, très bel appartement contemporain DUPLEX de 238 m2 sis au rez-de-chaussée avec grande terrasse et jardin orienté Sud-Ouest. Il comprend un hall d'entrée avec porte blindée, wc séparé, une grande cuisine super équipée et aménagée, une buanderie, une salle à manger et un grand salon de 80 m2 avec espace feu (cassette) le tout donnant sur le jardin (éclairage, arrosage automatique et robot-tondeuse) et la terrasse est en "pierre bleue" insalissable et ingriffable équipée d'une tente solaire avec en dessous 2 spots LED. Il y a également 2 prises extérieur (Tondeuse Robot et arrosage automatique), prise pour éclairage "BBQ" sur circuit éclairage de nuit. Spot de détection de présence. Vitrage anti-effraction au RDC et volets - vidéophonie. A l'étage, un vaste hall de nuit, 4 chambres à coucher dont une avec salle de bain privative avec wc, une salle de douche et un wc séparé. Cave avec chaudière individuelle au gaz au même étage que l'appartement - emplacement de parking privé (+zone de rangement protégée). Proche de toutes commodités, écoles, transport en commun. PEB C+. Isolation acoustique. LIBRE le jour de l'acte authentique.

**Infos & Visites Century 21 Boondael 02/660.21.21
OU www.century21boondael.be**

Prix : 950.000 €

Century 21 Boondael Tél : 02 660 21 21 Site web : www.century21.be
Email : info@century21boondael.be

Chaque agence est juridiquement et financièrement indépendante.
Ce document est remis à titre informatif et non contractuel.



Avenue des Saisons, 42 à 1050 Ixelles
02/660.21.21

Rue du Relais, 103 A à 1050 Ixelles

Informations générales :

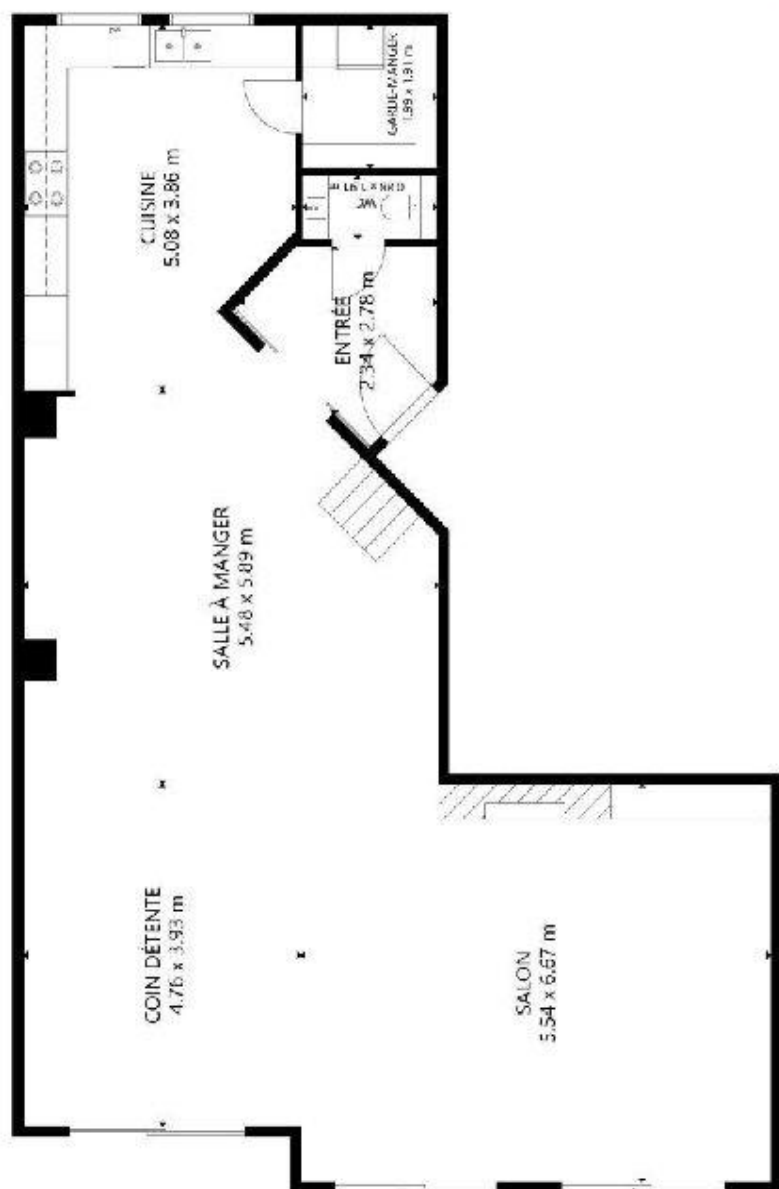
- Affectation du bien : Logement
- Hauteur plafond : 2,70 m
- Nombre de chambre : 4
- Nombre de salle de bains : 1
- Parking : 1
- Terrasse : Oui
- Jardin : Oui
- Exposition : Sud Ouest
- Type de cuisine : Equipée et aménagée
- Type de chauffage : Gaz
- Année de construction : 2010 / 2011
- Précompte immobilier : 3037 €
- Charges mensuelles : 218 €

Surfaces :

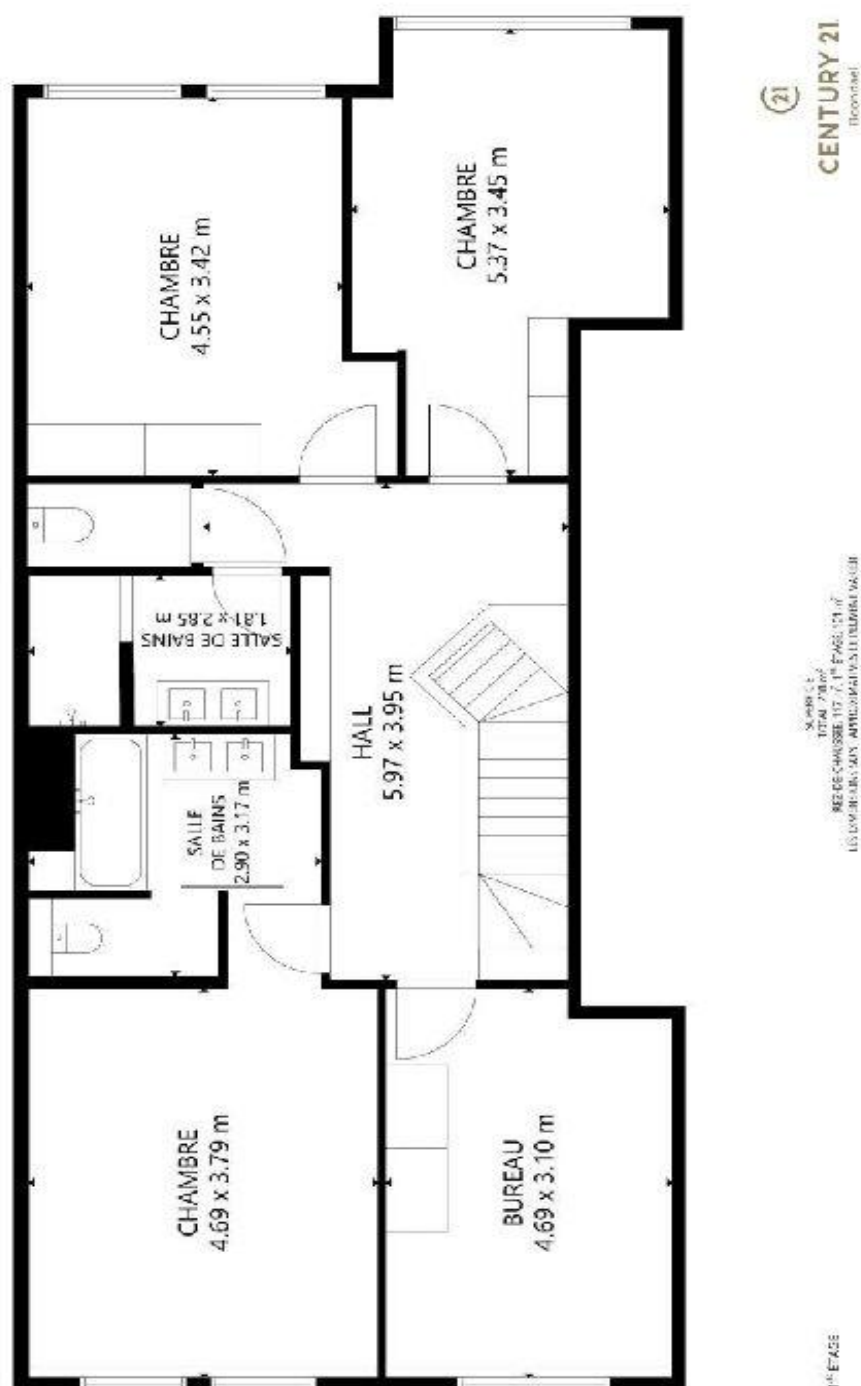
- Surface habitable : 238 m²
- Surface terrasse : 31,26 m²
- Surface jardin : 108 m²

Avenue des Saisons, 42 à 1050 Ixelles
02/660.21.21

Plans - Surfaces



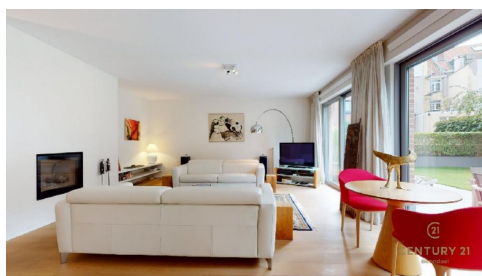
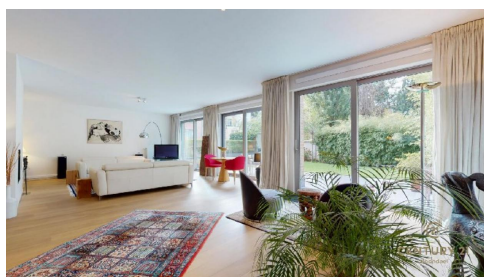
Avenue des Saisons, 42 à 1050 Ixelles
02/660.21.21



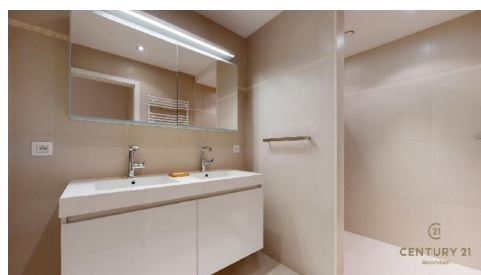
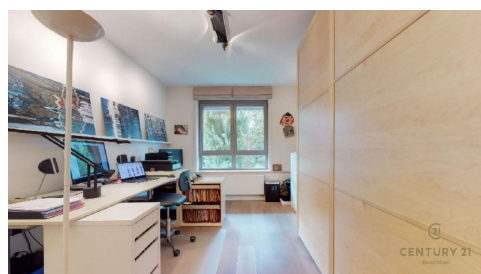
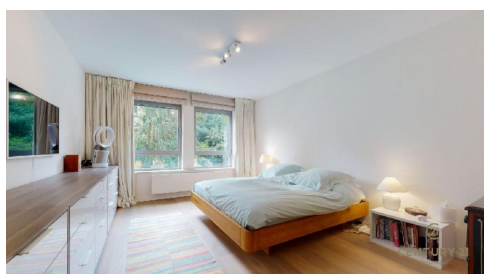
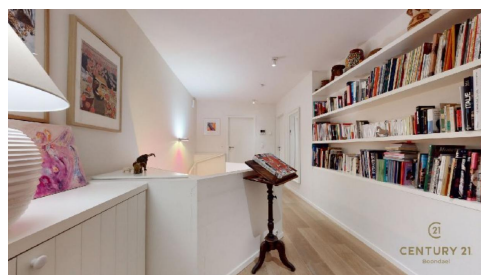
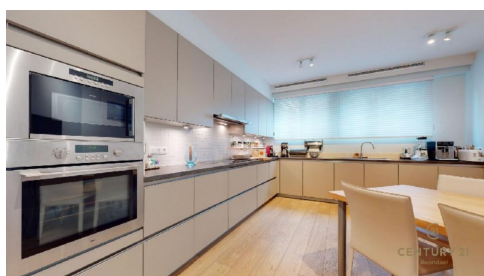
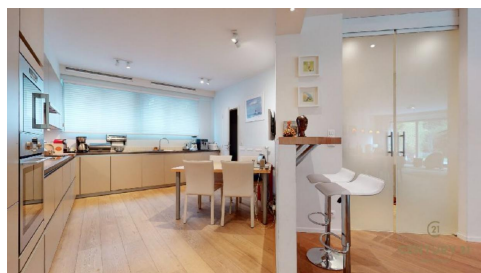


Avenue des Saisons, 42 à 1050 Ixelles
02/660.21.21

Photos :



Avenue des Saisons, 42 à 1050 Ixelles
02/660.21.21





Avenue des Saisons, 42 à 1050 Ixelles
02/660.21.21

