

Avenue des Saisons, 42 à 1050 Ixelles
02/660.21.21

Grande maison avec COUR ET GARAGE



St Gilles (réf 1998 B) : Grande maison 5 chambres + bureau AVEC COUR ET GARAGE 2 PLACES, située à deux pas de la place de Bethléem. Cette grande maison unifamiliale (possibilité bifamiliale), à rénover, vous séduira par son grand potentiel. PEB : G.

Vous avez besoin de vendre pour acheter ? Contactez-nous pour une estimation gratuite et un service personnalisé !

**Infos & Visites Century 21 Boondael 02/660.21.21
OU 0479/43.33.95 (Dylan Tanghe)**

Prix : 435 000 €

Rue Vanderschrick, 104 à 1060 Saint-Gilles

Avenue des Saisons, 42 à 1050 Ixelles
02/660.21.21

Informations générales :

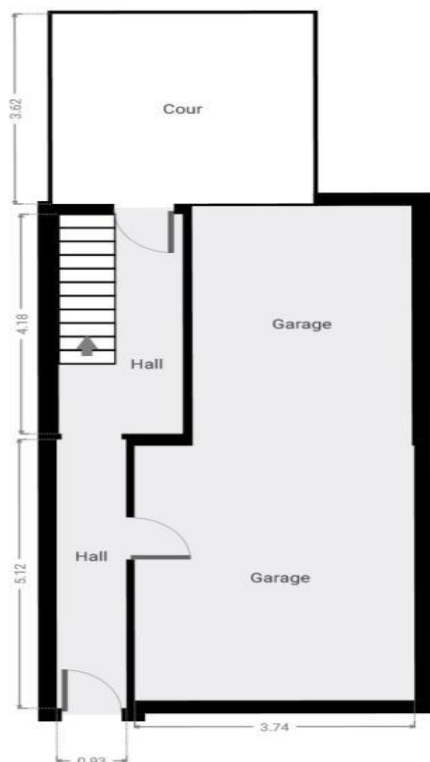
- Affectation du bien : logement
- Nombre de chambre : 5 + bureau/grenier aménageable
- Nombre de salle de bains : 1
- Garage : Oui, 2 place intérieur + 1 place sur la rue
- Cour : Oui, 13 m²
- Type de cuisine : Aménagée
- Type de chauffage : Au gaz
- Revenu cadastral : 909 €

Surfaces :

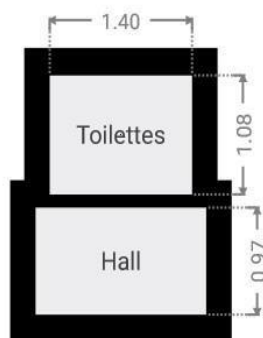
- Surface habitable : 170 m²
- Surface jardin : 13 m²
- Surface garage : 31,28 m²

Détails :

Plan rez-de-chaussée :

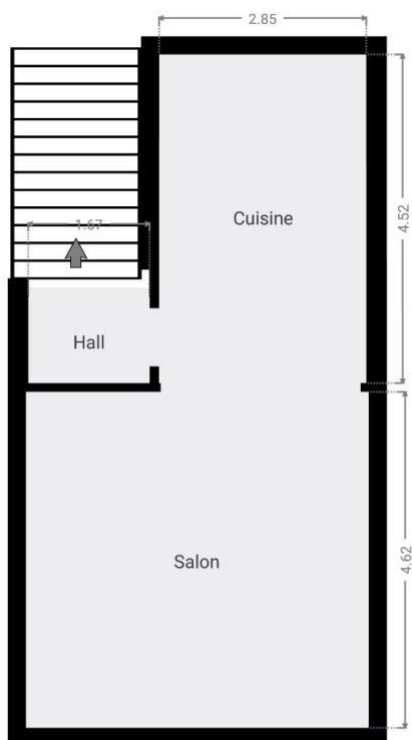


Plan entre-sol :

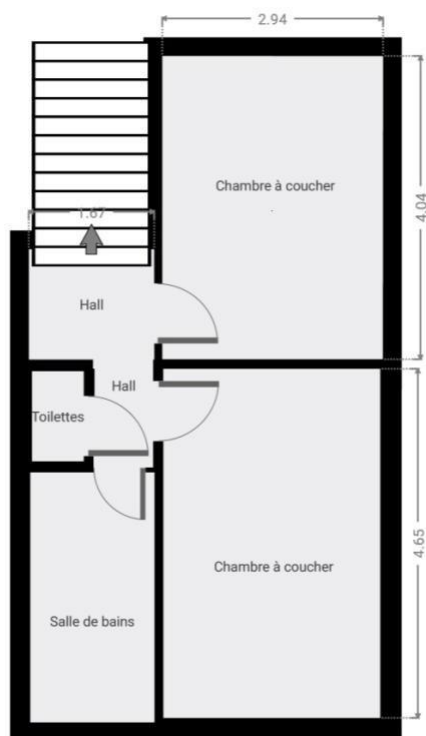


Avenue des Saisons, 42 à 1050 Ixelles
 02/660.21.21

Plan 1er étage :

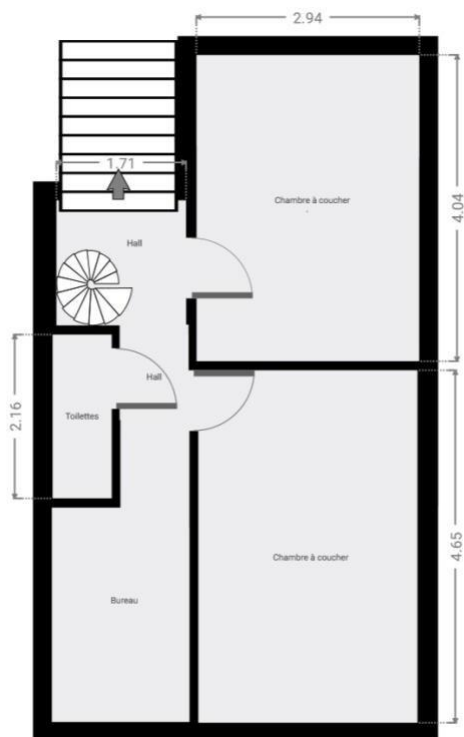


Plan 2ème étage :



Avenue des Saisons, 42 à 1050 Ixelles
 02/660.21.21

Plan 3ème étage :



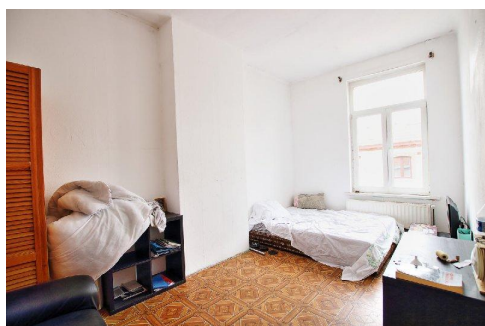
Plan grenier aménageable :



Photos :



Avenue des Saisons, 42 à 1050 Ixelles
02/660.21.21



Avenue des Saisons, 42 à 1050 Ixelles
02/660.21.21

