

Avenue des Saisons, 42 à 1050 Ixelles  
02/660.21.21

## CAMBRE : appart 2ch ds clos privé



Ixelles (réf 1941 B): LIBRE - Proche du Bois de La Cambre et de l'Av. Franklin Roosevelt, splendide appartement en EXCELLENT ETAT de 100 m² sis au 3ème étage, très lumineux et beaux espaces! Hall d'entrée avec vestiaire, salon en parquet massif donnant accès à une terrasse S-S-O, 1 wc, sdb, 2 chambres, cave, 1 emplacement de parking en sous-sol + parking aisé autour de l'immeuble dans cadre verdoyant! 2 ascenseurs. PEB = E-. Infos & Visites Century 21 Boondael 02/660.21.21 OU [www.century21boondael.be](http://www.century21boondael.be)

**Infos & Visites Century 21 Boondael 02/660.21.21  
OU [www.century21boondael.be](http://www.century21boondael.be)**

**Loyer : 900 € + 150 € de charges**

**Avenue de la Forêt, 6 à 1050 Ixelles**

Century 21 Boondael Tél : 02 660 21 21 Site web : [www.century21.be](http://www.century21.be)

Email : [info@century21boondael.be](mailto:info@century21boondael.be)

Chaque agence est juridiquement et financièrement indépendante.  
Ce document est remis à titre informatif et non contractuel.

Avenue des Saisons, 42 à 1050 Ixelles  
02/660.21.21

### Informations générales :

- Nombre de chambre : 2
- Nombre de salle de bains : 1
- Garage / Parking : / 1
- Terrasse : Oui
- Exposition : Sud Ouest
- Type de cuisine : Equipée
- Type de chauffage : Mazout
- Année de construction : 1960

### Surfaces :

- Surface habitable : 100 m<sup>2</sup>
- Surface terrasse : 13 m<sup>2</sup>

### Détails :

#### 3ème étage:

- 2 Chambres première :  $4.06 \times 3.90 = 15.85 \text{ m}^2$  deuxième:  $4.06 \times 3.78 = 15.37 \text{ m}^2$
- Cuisine équipée ;  $8.42 \text{ m}^2 + 4.78 \text{ m}^2$
- Hall avec vestiaire ;  $6.20 \text{ m}^2$
- Salle de douche
- Salon en parquet ;  $4.80 \times 5.80 = 28 \text{ m}^2$

#### Sous Sol:

- Cave n°2

#### Pièces diverses:

- Buanderie
- Conciergerie
- 2 Terrasse de  $8 \text{ m}^2$  et  $5 \text{ m}^2$
- WC séparé

#### Equipements de Cuisine:

- Cuisinière vitrocéramique
- Four
- Hotte aspirante
- Lave vaisselle
- Meubles de cuisine

#### Equipements Electrique (suite):

- Interphone

#### Equipements divers:

- 2 Ascenseur
- Concierge/Gardien
- Double vitrage

#### Fenêtres:

- PVC

#### Certifications:

- Emissions CO<sub>2</sub> 81 Kg Co<sub>2</sub>m<sup>2</sup>an
- Numéro de certificat PEB 20121005-0000110096-01-2

#### Sol:

- Carrelage dans le hall d'entrée, la salle de bain et la cuisine

Century 21 Boondael Tél : 02 660 21 21 Site web : [www.century21.be](http://www.century21.be)

Email : [info@century21boondael.be](mailto:info@century21boondael.be)

Chaque agence est juridiquement et financièrement indépendante.  
Ce document est remis à titre informatif et non contractuel.

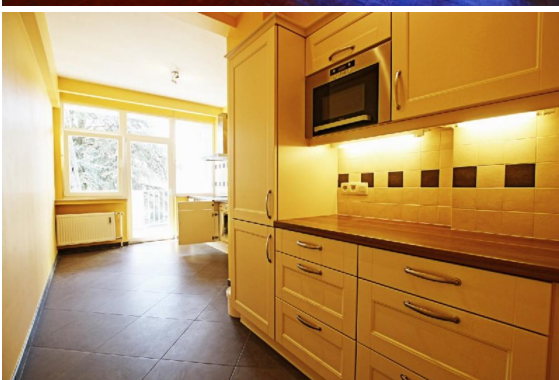
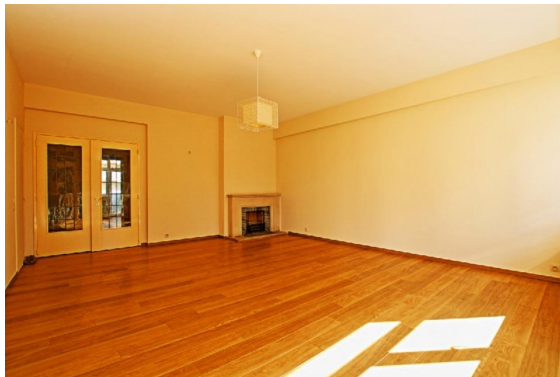
Avenue des Saisons, 42 à 1050 Ixelles  
02/660.21.21

- Parquet dans les chambres et le living

**Services:**

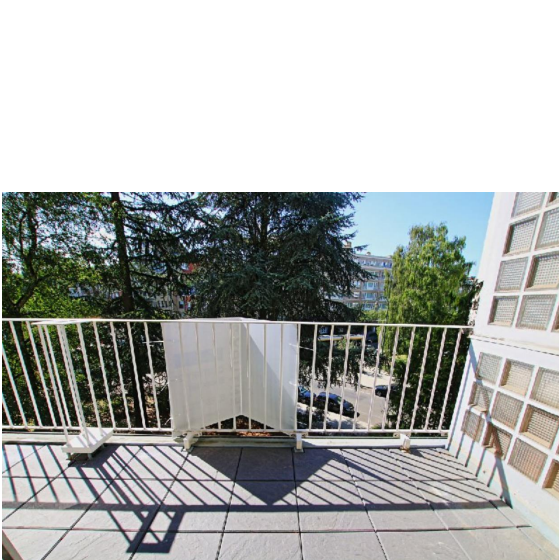
- Autoroute E411
- Bus
- Commerces
- Crèche
- Ecole
- Gare
- Super marché
- Université ULB

**Photos :**





Avenue des Saisons, 42 à 1050 Ixelles  
02/660.21.21



Avenue des Saisons, 42 à 1050 Ixelles  
02/660.21.21

