

Avenue des Saisons, 42 à 1050 Ixelles

## Ixelles (réf 1897 B) : Maison d'exception en plein quartier Européen



En plein coeur du quartier européen, magnifique maison atypique totalement remise à neuve avec grand jardin. La maison se compose notamment de 4 chambres + bureau, 2 salles de bains ainsi qu'un grand séjour et d'une cuisine super équipée et lumineuse donnant sur le jardin en façade arrière. Située à 400 mètres du parlement européen/place du Luxembourg et proche de toutes les comodités, cette maison conviendra parfaitement à une famille (collocation également possible). A VISITER SANS TARDER ! PEB = C.

**Infos & Visites Century 21 Boondael (contact : Dylan Tanghe)  
0479/43.33.95 OU dylan@century21boondael.be**

**Loyer : 2.600 €**

**Rue Major René Dubreucq, 39 à 1050 Ixelles**

Avenue des Saisons, 42 à 1050 Ixelles

### Informations générales :

- Nombre de chambre : 4
- Bureau : 1
- Nombre de salle de bains : 2
- Terrasse : Oui
- Jardin : Oui
- Type de cuisine : super équipée
- Type de chauffage : chaudière au gaz

### Surfaces :

- Surface habitable : 185 m<sup>2</sup>
- Surface terrasse : 8 m<sup>2</sup>
- Surface jardin : 80 m<sup>2</sup>

Total : 273 m<sup>2</sup>

### Détails :

#### Rez-de-chaussée :

- 1ère chambre : 15,19 m<sup>2</sup> avec vue sur la jardin
- Cuisine : 11,03 m<sup>2</sup> full équipée
- Hall d'entrée : 7,04 m<sup>2</sup>
- Séjour : 29,68 m<sup>2</sup>
- WC : 3,29 m<sup>2</sup>

#### 1ère étage :

- 2ème chambre : 29,27 m<sup>2</sup> avec salle de bain privative de 7,72 m<sup>2</sup>
- 3ème chambre : 15,24 m<sup>2</sup> avec accès vers la terrasse
- Hall de nuit : 8,53 m<sup>2</sup> avec accès vers la terrasse

#### 2ème étage :

- Bureau : 25,02 m<sup>2</sup>
- 4ème chambre : 14,96 m<sup>2</sup>
- Salle de bain : 7,94 m<sup>2</sup>

#### Pièces diverses :

- Buanderie : 2,67 m<sup>2</sup>
- Terrasse : 8 m<sup>2</sup>

Avenue des Saisons, 42 à 1050 Ixelles

**Terrain :**

- Jardin : 80 m<sup>2</sup>

**Equipements de cuisine :**

- Congélateur
- Cuisinière vitrocéramique
- Four
- Frigo
- Hotte aspirante
- Lave vaisselle
- Meubles de cuisine
- Evier

**Equipements divers :**

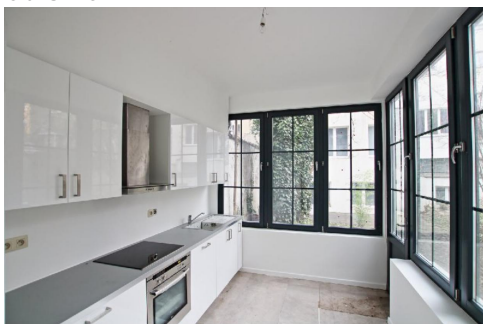
- Double vitrage en PVC
- Chaudière au gaz neuve

**Services à proximité :**

- Parlement Européen à 400 mètres
- Transport à 50 mètres (gare, bus)
- Centre commercial/magasins à 200 mètres
- Cinéma
- Commerces
- Crèche
- Ecole
- Hôpital
- Université
- Auto-école

**Photos :**

**Cuisine :**

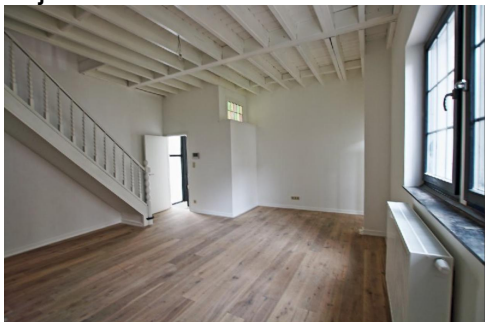


**Séjour :**

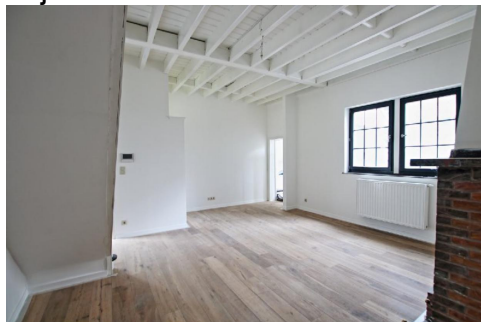


Avenue des Saisons, 42 à 1050 Ixelles

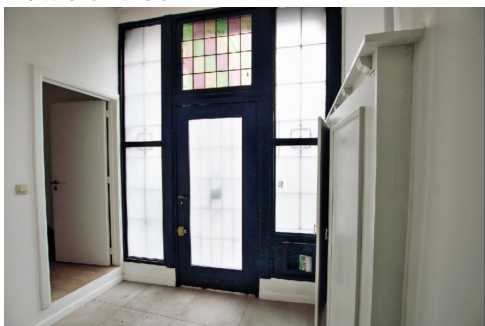
Séjour :



Séjour :



Hall d'entrée :



Chambre RDC :



Chambre parentale 1er étage :



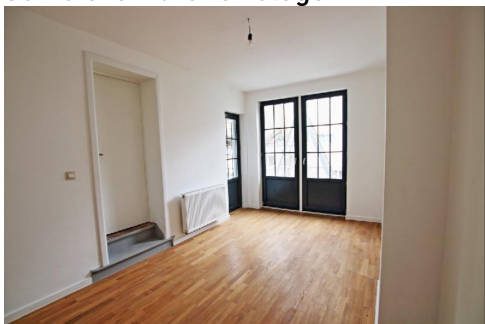
Salle de bain 1er étage :



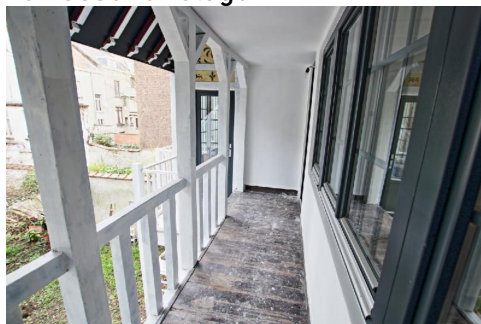


Avenue des Saisons, 42 à 1050 Ixelles

3ème chambre 1er étage :



Terrasse 1er étage :



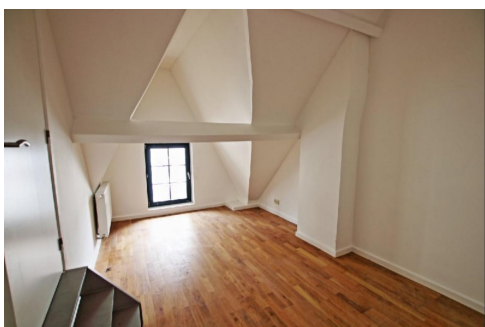
Bureau :



Salle de douche 2ème étage :



3ème chambre 2ème étage :



Façade avant :

