

Avenue des Saisons, 42 à 1050 Ixelles
02/660.21.21

Ixelles (réf 1922 B): Studio meublé dans petit immeuble de 5 étages, à deux pas de l'ULB!



Ixelles (réf 1922 B): (Quartier ULB) Studio rénové et meublé dans petit immeuble avec ascenseur, sis au 2ème étage/5 étages (à l'arrière donc très calme et très lumineux!) comprenant: hall d'entrée avec grand débarras, salle de bain avec wc & machine à laver, cuisine équipée (four, frigo, cuisinière gaz, meubles et évier), salon/salle à manger en parquet avec TV + coin à dormir séparé par un rideau! Terrasse arrière S-O avec vue verdoyante, cave. LIBRE 1er SEPTEMBRE! Proximité tram et bus. PEB = E-. Charges de 100€/mois (provision EAU FROIDE - CHAUFFAGE - COMMUN). Double vitrage récent!

**Infos & Visites Century 21 Boondael 02/660.21.21
OU www.century21boondael.be**

Loyer : 700 € + 100 € de charges

Avenue Armand Huysmans, 43 à 1050 Ixelles

Century 21 Boondael - Tél : 02 660 21 21 Site web : www.century21.be
Email : info@century21boondael.be

Chaque agence est juridiquement et financièrement indépendante.
Ce document est remis à titre informatif et non contractuel.

Avenue des Saisons, 42 à 1050 Ixelles
02/660.21.21

Informations générales :

- Nombre de salle de bains : 1
- Terrasse : Oui
- Exposition : Sud Ouest
- Type de cuisine : Equipée
- Type de chauffage : Mazout
- Année de construction : 1969

Surfaces :

- Surface habitable : 50 m²
- Surface terrasse : 5 m²

Détails :

2ème étage:

- Chambre coin à dormir en parquet séparé par un rideau
- Cuisine (meubles, évier, frigo/surgélateur, cuisinière gaz avec four)
- Hall avec débarras
- Salon en parquet (21 m²) + coin à dormir (8 m²) en parquet
- Vestiaire ds le débarras

Pièces diverses:

- Terrasse S-O côté jardin (très calme)
- WC ds salle de bain

Equipements de Cuisine:

- Cuisinière au gaz
- Cuisinière vitrocéramique
- Four
- Frigo
- Hotte aspirante
- Lave vaisselle
- Meubles de cuisine

Fenêtres:

- PVC

Certifications (suite):

- Emissions CO2 55 Kg Co2m²an
- Numéro de certificat PEB 20150921-0000305135-01-6
- Prestation énergétique 259 Kwh
- Total énergie primaire 13.723 kwh/an

Sol:

- Carrelage ds hall, cuisine et sdb
- Parquet ds salon et coin à dormir

Revêtement mural:

- Enduit plâtre

Services:

- Bus
- Commerces
- Ecole ULB
- Super marché GB et Delhaize Boondael
- Université ULB

Vue:

Century 21 Boondael - Tél : 02 660 21 21 Site web : www.century21.be

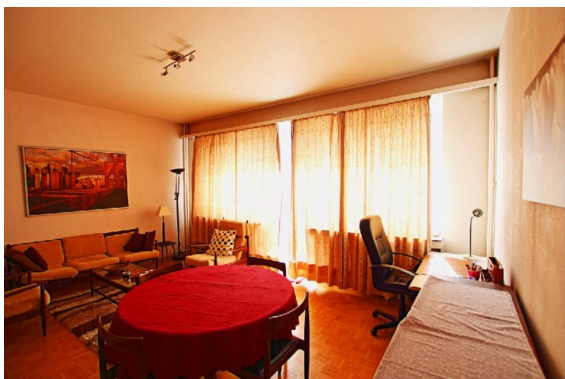
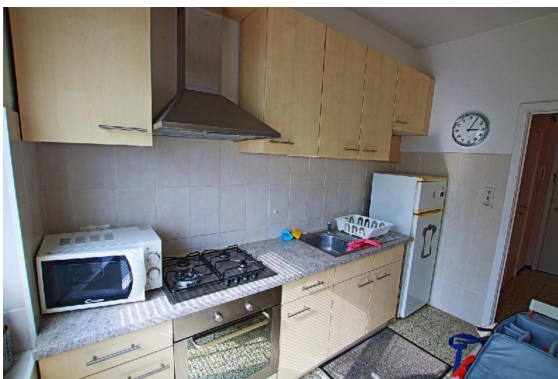
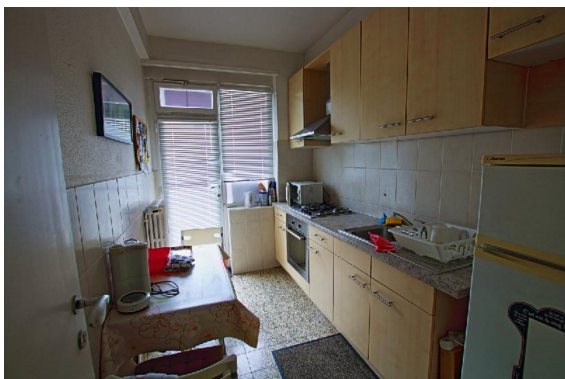
Email : info@century21boondael.be

Chaque agence est juridiquement et financièrement indépendante.
Ce document est remis à titre informatif et non contractuel.

Avenue des Saisons, 42 à 1050 Ixelles
02/660.21.21

- Vue sur jardin

Photos :



Avenue des Saisons, 42 à 1050 Ixelles
 02/660.21.21

